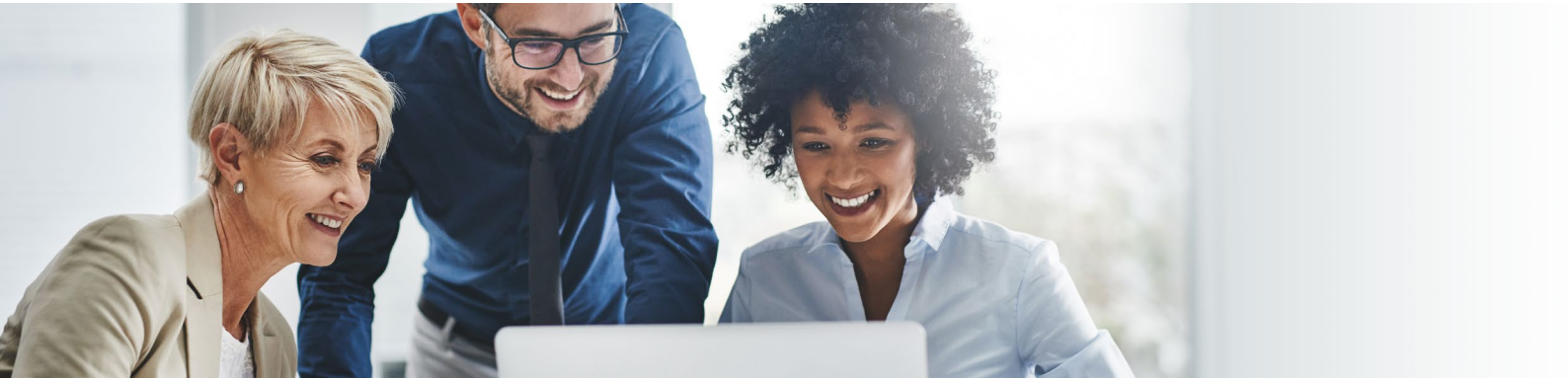


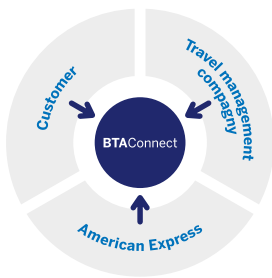
BTA ONLINE STATEMENT & BTACONNECT

La solution American Express®
pour gérer votre compte BTA.

AMERICAN EXPRESS



PAR L'INTERMÉDIAIRE D'AMERICAN EXPRESS @ WORK® ACCÉDÉZ À BTACONNECT ET À VOS RELÉVÉS EN LIGNE.
BTACONnect est un outil unique de réconciliation des données et de communication en ligne. Vous y trouverez les détails de toutes les opérations de vos relevés et vous pourrez communiquer en toute sécurité avec le Service Client d'American Express® et votre agent de voyages.



BTACONnect peut facilement être adapté aux systèmes existants de votre entreprise. Cette solution flexible facilite et accélère la gestion de votre compte Voyages d'affaires. Avec BTACONnect, vous disposez d'un système central qui offre plusieurs options de réception et de tri des données de transaction à intégrer à vos propres systèmes.

SUIVEZ LES ÉTAPES CI-DESSOUS POUR TÉLÉCHARGER VOS RELÉVÉS EN LIGNE BTA :

1. Rendez-vous sur American Express @ Work www.americanexpress.be/atwork et connectez-vous avec vos identifiants.

The screenshot shows the American Express login page. At the top, there are navigation links: Home, Personal, Merchant/Small Business, Corporations/Card Issuance, Travel Office, Cash Locations, Customer Service, and Site Map. The main heading is 'Do you already have a User ID and Password?'. There are two main sections: 'Yes' (I have a User ID and Password) and 'No' (I need to create a User ID and Password). The 'Yes' section includes fields for 'Enter User ID & Password', 'User ID', a 'Remember Me' checkbox, 'Password', a 'Forgot Your Password? Change It Now' link, and a 'Go' button. Below this is a link: 'I'm registering for a new service and want a separate ID and Password'. The 'No' section includes a 'Go' button and the text 'I am a new user'. At the bottom, there is a footer with legal notices: 'View Corporate Entities and Important Disclosures, Web Site Rules and Regulations, Trademarks and Privacy Statement. Copyright © 2001 American Express Company. All Rights Reserved. Users of this site agree to be bound by the terms of the American Express Web Site Rules and Regulations.'

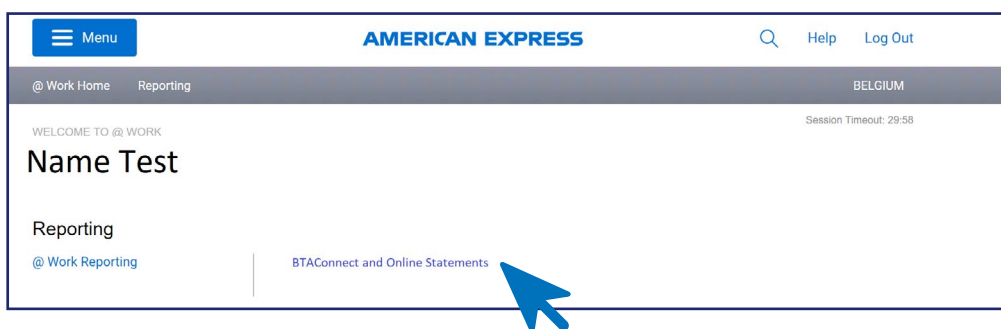
BTA ONLINE STATEMENT & BTACONNECT

La solution American Express®
pour gérer votre compte BTA.

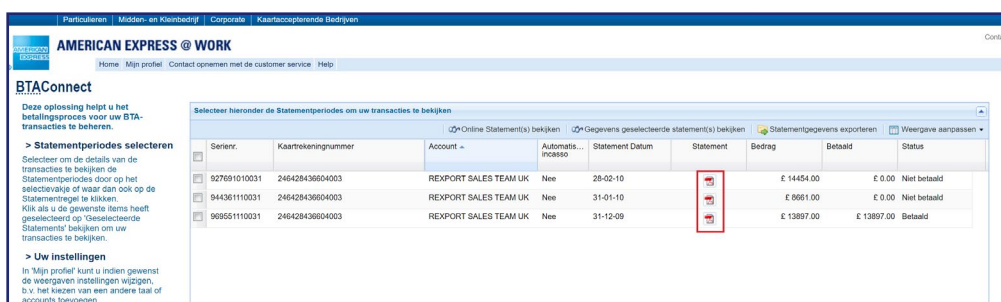
AMERICAN EXPRESS



2. Si vous êtes inscrit à American Express @ Work, vous aurez un accès direct à BTAConnect et à vos relevés BTA via le lien **BTAConnect and Online Statements**.



3. Dans BTAConnect, à la première page, vous trouverez une icône PDF pour chaque relevé qui vous mène au relevé en version électronique.



4. **E-mail mensuel**

Chaque mois, vous recevrez un e-mail pour vous informer que le nouveau relevé BTA est disponible en ligne. Cet e-mail est envoyé par AmericanExpress@email.americanexpress.com. Pour vous assurer que ces e-mails ne sont pas traités comme des spams, nous vous recommandons d'ajouter l'adresse e-mail ci-dessus à votre carnet d'adresse.

Pour en savoir plus, contactez votre Account Manager American Express ou rendez-vous sur notre site [www.americanexpress.be\(lu\)](http://www.americanexpress.be(lu))

(E.R) AmericanExpress Europe S.A. succursale belge, dont le siège social est situé 100 Bld. du Souverain, 1170 Bruxelles (Watermael-Boitsfort), inscrite à la Banque Carrefour des Entreprises (BCE) et dans le registre TVA sous le numéro (BE)0776.653.759, avec un compte bancaire auprès de BNP Paribas Fortis (BIC GEBABEBB) IBAN BE39 2100 0821 2619, et avec site web commercial principal www.americanexpress.be. American Express Europe S.A. est une société de droit espagnol, dont le siège social est situé Avenida Partenón 12-14, 28042 Madrid (Espagne), inscrite au registre de commerce de Madrid sous le numéro M-257407, Volume 15.348, Section 8, Livre 204, première entrée, avec numéro d'identification fiscale NIF A-82628041, autorisée en tant qu'établissement de paiement par la Banco de España et enregistrée à ce titre sous le numéro 6837, et avec site web commercial principal www.americanexpress.es. AMEX Asesores de Seguros, Sociedad de Seguros Vinculada, S.A.U. est agent d'assurances, société détenue à 100% par American Express de España, S.A.U. Inscrite en Espagne dans le registre administratif des distributeurs d'assurances et de réassurances de la Dirección General de Seguros (DGS), No. AJ0022, et avec garantie financière et assurance de responsabilité. NIF: A-79770608. Partenon Avenue 12-14. 28042 Madrid, Espagne. AMEX Asesores de Seguros est sous la supervision de la DGS et autorisée à exécuter des activités de distribution d'assurances en Belgique et au Luxembourg.

