

## LES PRINCIPAUX POSTES DE DÉPENSES DES DIRIGEANTS DE TPE

**50 %**

Achats nécessaires à l'activité de l'entreprise

**45 %**

Impôts et taxes locales

**42 %**

Énergie

**32 %**

Loyer et/ou charges de copropriété

**21 %**

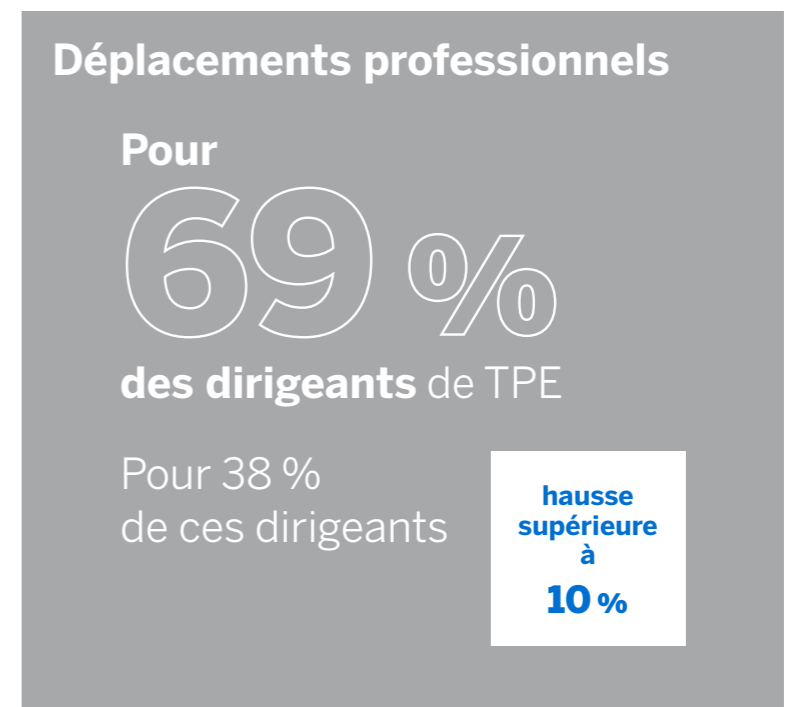
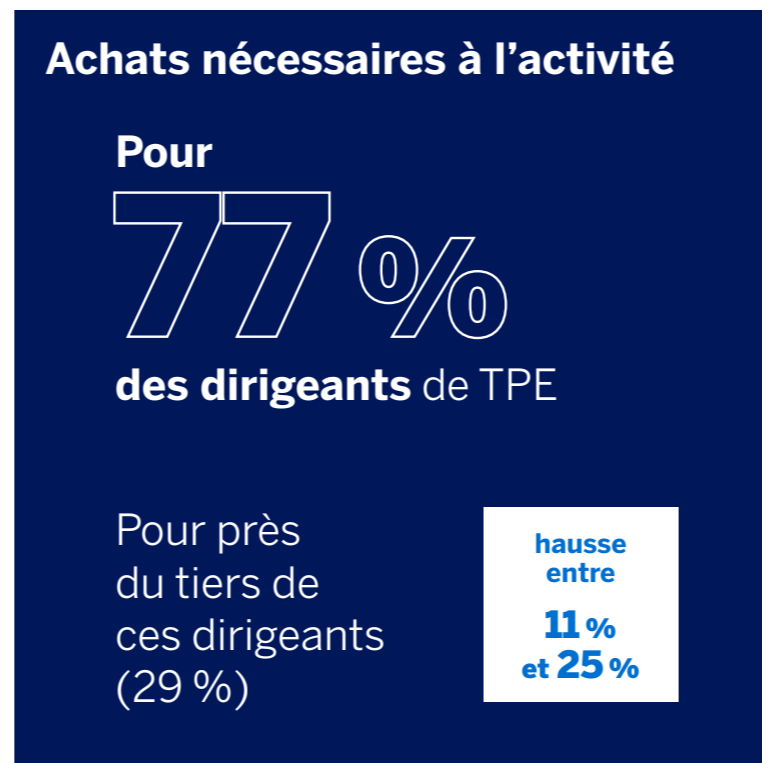
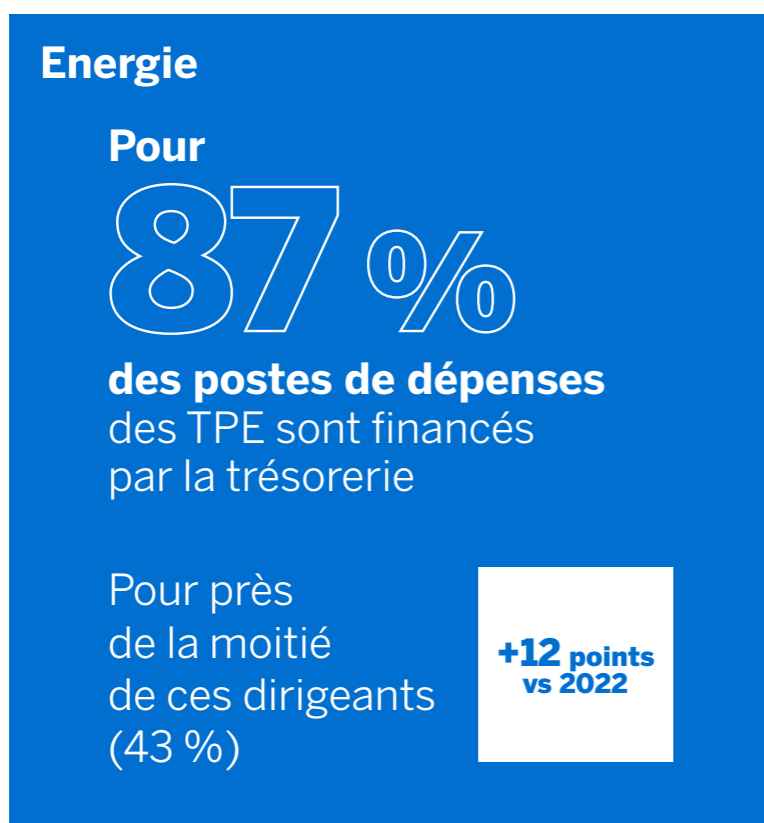
Déplacements professionnels

**19 %**

Près d'1 dirigeant de TPE sur 5 déclare que l'énergie est son **premier poste de dépenses** (contre 14 % en 2022)

## 2 TIERS DES POSTES DE DÉPENSES DES TPE (66 %) SONT EN HAUSSE DEPUIS FIN 2022

### Top 3 des principaux postes de dépenses en augmentation depuis fin 2022



## AMÉLIORER LA TRÉSORERIE EST L'UNE DES PRIORITÉS DES DIRIGEANTS DE TPE

**87 %** envisagent de **financer** leurs postes de dépenses principalement par leur trésorerie

**+12 pts vs 2022**

**5 %** -3 pts  
Paiement fractionné

**3 %** -2 pts  
Découvert bancaire

**49 jours**

moyenne des retards de paiement par rapport aux délais de paiement contractuels

Seuls **8 %** des dirigeants de TPE déclarent que leur **trésorerie s'est améliorée** ces derniers mois



L'amélioration de la trésorerie constitue l'une des principales priorités des dirigeants de TPE en 2023 (pour 28 % d'entre eux)

**+10 pts vs 2022**

## LES DIRIGEANTS DE TPE DEMEURENT OPTIMISTES ET CHERCHENT DES SOLUTIONS POUR DIVERSIFIER LEURS MOYENS DE FINANCEMENT

**69 %**

se déclarent **optimistes** concernant l'avenir de leur secteur d'activité

**+3 pts vs 2022**

**68 %**

sont **confiants** quant à la performance de leur entreprise

**+2 pts vs 2022**

### Solutions jugées les plus intéressantes par les dirigeants de TPE pour optimiser leur trésorerie



Paiement différé **27 %**

**+11 pts**



Paiement fractionné **32 %**

**+9 pts**



Solutions bancaires traditionnelles **25 %**

**+6 pts**

### MÉTHODOLOGIE DE L'ENQUÊTE :

Enquête réalisée du 20 au 30 mars 2023 auprès de 501 dirigeants de TPE (entreprises de 0 à 9 salariés) françaises de tous secteurs (construction, industrie, commerce et services). La représentativité de l'échantillon a été assurée grâce à la méthode des quotas appliqués aux variables suivantes : secteur d'activité, région et taille salariale.