

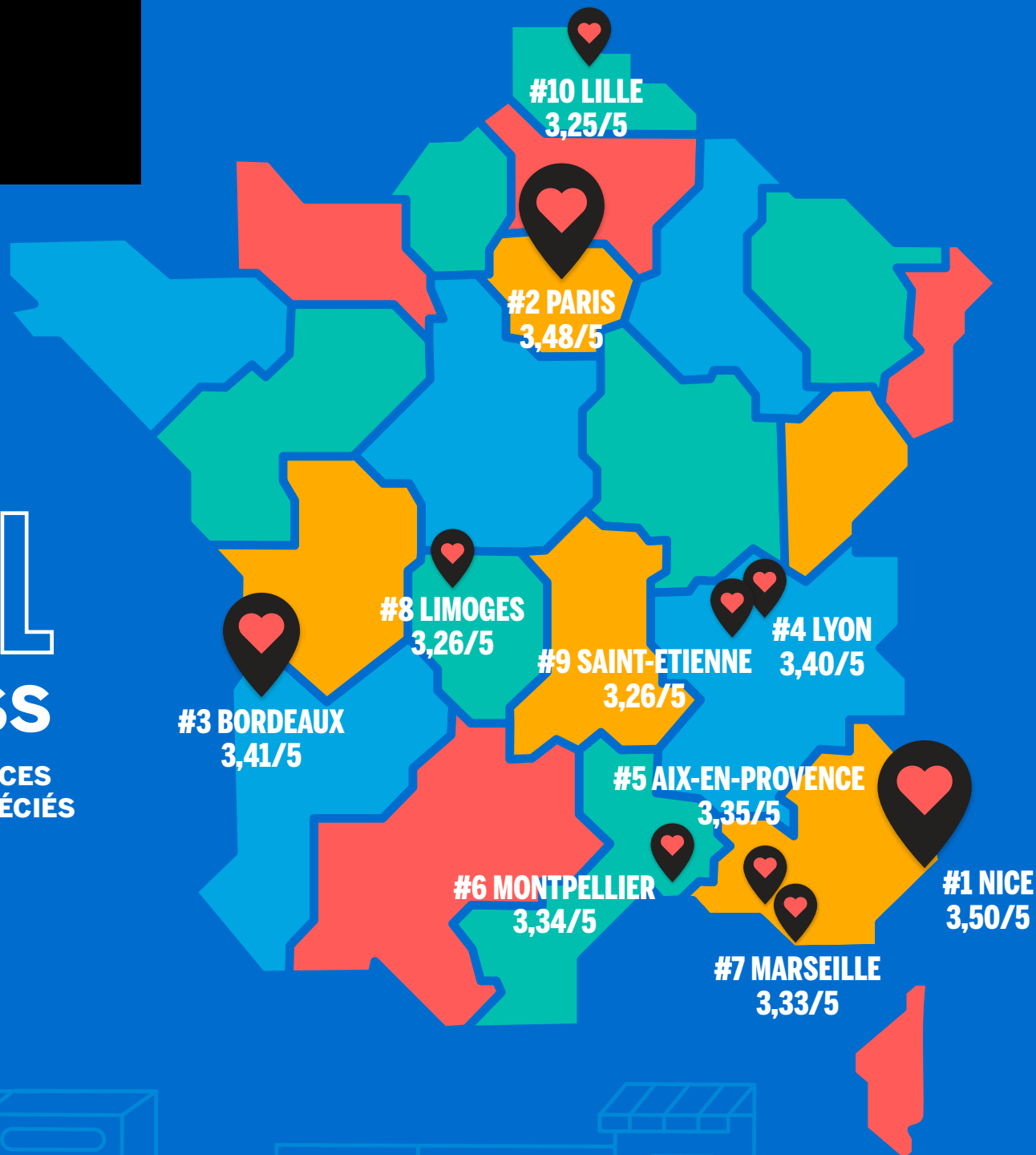


WITH



PALMARÈS 2023 SHOP SMALL AMERICAN EXPRESS

DES VILLES FRANÇAISES AYANT LES COMMERCE
DE PROXIMITÉ LES PLUS DYNAMIQUES ET APPRÉCIÉS



LE TOP 3 DU PALMARÈS À LA LOUPE

#1 NICE

3,50/5



44%

des Niçois déclarent préférer se rendre dans les commerces de proximité

90%

des Niçois sont satisfaits de l'accueil qui leur est réservé par les commerçants

97%

des Niçois sont satisfaits du nombre de bars et cafés qu'ils peuvent trouver en ville

#2 PARIS

3,48/5



90%

des Parisiens apprécient les horaires d'ouverture de leurs petits commerces

55%

des Parisiens souhaitent soutenir les commerces de proximité

74%

des Parisiens fréquentent les boulangeries-pâtisseries

#3 BORDEAUX

3,41/5



60%

des Bordelais se rendent dans les petits commerces pour la proximité de leur domicile

38%

des Bordelais déclarent se rendre chaque semaine dans leurs commerces de proximité

100%

des Bordelais sont satisfaits du nombre de caviste présents dans la ville

LES COMMERCE DE PROXIMITÉ QUE LES FRANÇAIS FRÉQUENTENT LE PLUS



1

Les boulangeries / pâtisseries

65%

des Français interrogés



2

Les pharmacies

55%

des Français interrogés



3

Les restaurants

45%

des Français interrogés



4

Les épiceries

44%



5

Les boucheries

39%



6

Les salons de coiffure

37%



7

Les boutiques de prêt-à-porter,
de chaussures et de joaillerie

37%



8

Les bars et cafés

35%



9

Les librairies

29%



10

Les primeurs

28%



LES FRANÇAIS AIMENT LEUR COMMERCES DE PROXIMITÉ



47%
des Français
préfèrent faire
leurs achats
dans leurs
commerces
de proximité
(+2 points vs 2022)

Cergy-Pontoise

67%

Tours

58%

Amiens

57%

Villeurbanne

56%

Limoges

54%



35%
des Français
déclarent se
rendre chez leurs
commerçants
de proximité
au moins une fois
par semaine

Nice

44%

Rennes

41%

Le Mans

41%

Clermont-Ferrand

41%

Lyon

40%

MÉTHODOLOGIE DE L'ENQUÊTE :

Le Palmarès 2023 Shop Small - American Express prend en considération 3 critères pour déterminer un score final de 0 à 5 pour chacune des 30 villes les plus peuplées de France (5 étant le score le plus élevé, témoignant d'une densité et d'une qualité exceptionnelles chez les commerçants de proximité) : 1/ Ratio de commerces de proximité pour 10000 habitants (30% du score final) 2/ Moyenne des notes Google des commerces de proximité (20% du score final) 3/ Enquête en ligne auprès des habitants de chaque ville (50% du score final) : sentiment sur la richesse de l'offre, l'amplitude des horaires d'ouverture, la qualité des produits et services proposés, l'accueil et la convivialité, la diversité des options de paiement, ...). Au global, ce sont ainsi 76 919 commerces de proximité indépendants qui ont été analysés et plus de 80 000 avis qui ont été recueillis auprès de 4 800 Français du 18 avril au 9 mai 2023. La représentativité des échantillons de l'enquête en ligne auprès des habitants des 30 villes les plus peuplées de France Métropolitaine a été assurée grâce à la méthode des quotas appliqués aux variables suivantes : sexe et âge.