



entrée®
オントレ

ご優待サービスのご案内

SAISON
CARD
INTERNATIONAL

対象施設（国内）

HOTEL ホテル

ホテル・日本旅館のご優待料金はP17～の「ご優待料金リスト」をご覧ください。

P03 札幌グランドホテル	P08 ザ・リッツ・カールトン大阪	P13 リーガロイヤルホテル新居浜
P03 札幌パークホテル	P08 リーガロイヤルホテル大阪	P13 リーガロイヤルホテル小倉
P04 ザ・プリンス パークタワー東京	P09 帝国ホテル 大阪	P14 ホテルオークラ福岡
P04 スtringsホテル東京インターコンチネンタル	P09 リーガロイヤルホテル京都	P14 ホテル日航アリビラ
P05 ザ・プリンス さくらタワー東京	P10 グランドプリンスホテル京都	P15 オクマプライベートビーチ&リゾート
P05 ホテル椿山荘東京	P10 奈良ホテル	日本旅館
P06 ホテルオークラ東京ベイ	P11 ホテルラ・スイート神戸ハーバーランド	P15 小田急 ホテルはつはな
P06 ヨコハマグランドインターコンチネンタルホテル	P11 ホテルオークラ神戸	P16 龍宮殿
P07 オークラアクトシティホテル浜松	P12 リーガロイヤルホテル広島	P16 伊豆の宿 清流荘
P07 名古屋 東急ホテル	P12 グランドプリンスホテル広島	

※本誌掲載の情報は2017年9月1日現在のものです。変更になる場合もございますので、あらかじめご了承ください。
※本誌掲載の写真はすべてイメージとなります。

ご優待期間 2018年9月30日（日）まで

ご利用方法 カード裏面に記載のインフォメーションセンター（24時間年中無休）にご連絡ください。

●ホテル：☐ ☐ トラベル・サービス

●ダイニング、スパ、ショッピング：☐ ☐ コンシェルジェ・サービス

※お手元にカードをご用意のうえご連絡ください。

※ご優待特典は、インフォメーションセンターで事前にご予約いただき、カードでお支払いいただいた場合に適用となります。

※一部除外日がございます。 ※ほかの特典との併用はできません。 ※本プログラムの内容は予告なしに変更となる場合がございます。

HOTEL

ホテル

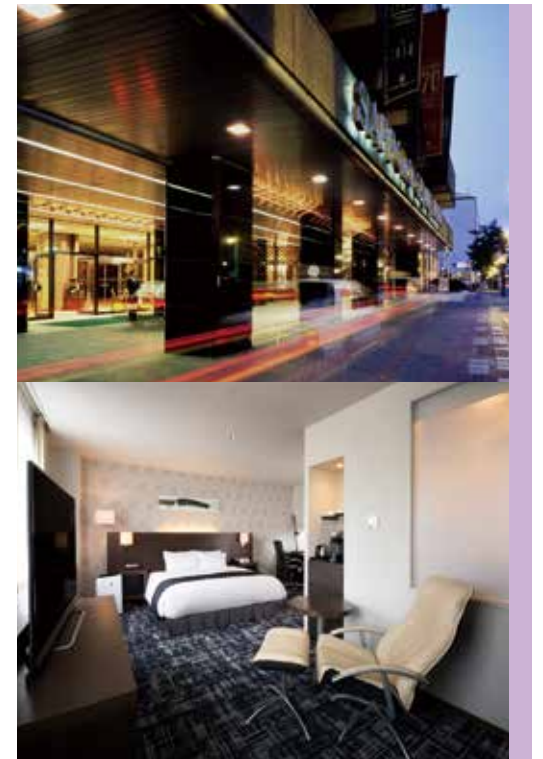
札幌グランドホテル

ご優待特典

インテリジェンスダブル、ウェルビーイングデラックスツイン、ジュニアスイートを下記の特典とともにご優待料金でご提供

- 滞在中の朝食サービス
- レイト・チェックアウト（13:00まで）
- 手荷物無料宅配サービス（1組様1個まで）
- 専用ラウンジにてチェックイン・チェックアウト
- 専用ラウンジでウエルカム・ドリンクサービス（10:30～21:30）

- 所在地 / 〒060-0001 北海道札幌市中央区北1条西4丁目
- アクセス / JR「札幌駅」より地下歩道「地下歩行空間」にて徒歩8分
- URL / www.grand1934.com



札幌パークホテル

ご優待特典

ロイヤルツインを下記の特典とともにご優待料金でご提供

- ウエルカム・ドリンクサービス
- 駐車場料金無料
- V・O・D（ビデオ・オン・デマンド）無料
- レイト・チェックアウト（13:00まで）

- 所在地 / 〒064-8589 北海道札幌市中央区南10条西3-1-1
- アクセス / JR「札幌駅」より車で約10分・地下鉄南北線「中島公園駅」3番出口よりすぐ、新千歳空港より車で約50分、札幌丘珠空港より車で約30分
- URL / www.park1964.com



ザ・プリンス パークタワー 東京

ご優待特典

プレミアムキング、プレミアムコーナーキング、プレミアムジュニアスイートを下記の特典とともにご優待料金でご提供

- 滞在中の朝食サービス
(スカイバンケット、芝桜、プレミアムラウンジ、ブリーズヴェールにて)
- スパ&フィットネスのご利用無料(20歳以上限定)
- レイト・チェックアウト
(15:00まで/ご予約状況によりご利用になれない場合がございます)
- プレミアムラウンジのご利用無料
(朝食、ティータイム、カクテルラウンジ)
- ランドリー割引
- シューシャインサービス

- 所在地 / 〒105-8563 東京都港区芝公園 4-8-1
- アクセス / 都営大江戸線「赤羽橋駅」徒歩 2 分
- U R L / www.princehotels.co.jp/parktower



ザ・プリンス さくらタワー東京

ご優待特典

デラックスツイン、デラックスキングを下記の特典とともにご優待料金でご提供

- 滞在中の朝食サービス(レストラン)
- アーリー・チェックイン(14:00より)
- レイト・チェックアウト
(14:00まで/ご到着時のご予約状況によりご利用になれない場合がございます)
- 駐車場料金無料
- SPA THE SAKURAご優待割引

- 所在地 / 〒108-8612 東京都港区高輪 3-13-1
- アクセス / 新幹線・JR 線・京浜急行「品川駅」高輪口より徒歩約 3 分、都営地下鉄浅草線「高輪台駅」徒歩約 5 分
- U R L / www.princehotels.co.jp/sakuratawer

ストリングスホテル東京
インターコンチネンタル

ご優待特典

デラックスダブルを下記の特典とともにご優待料金でご提供

- アーリー・チェックイン
(13:00より/ご予約時の空室状況によりご利用になれない場合がございます)
- レイト・チェックアウト
(14:00まで/ご予約時の空室状況によりご利用になれない場合がございます)
- フィットネスルームのご利用無料

- 所在地 / 〒108-8282 東京都港区港南 2-16-1
品川イーストワンタワー 26-32F
- アクセス / JR「品川駅」港南口より徒歩 1 分
- U R L / www.intercontinental-strings.jp



ホテル椿山荘東京

ご優待特典

プライムスーペリア(シティビュー・ガーデンビュー)を下記の特典とともにご優待料金でご提供

- 「イル・テアトロ」、「みゆき」、「木春堂」でのワンドリンクサービス(ランチ、ディナータイムのみ)
- スパ(プール・温泉・フィットネスジム)のご利用無料
- レイト・チェックアウト
(15:00まで/ご予約時の空室状況によりご利用になれない場合がございます)
- 朝刊・夕刊サービス

- 所在地 / 〒112-8680 東京都文京区関口 2-10-8
- アクセス / JR 山手線「目白駅」より車で約 10 分、
東京メトロ有楽町線「江戸川橋駅」徒歩約 10 分
- U R L / hotel-chinzanso-tokyo.jp/



ホテルオークラ東京ベイ

ご優待特典

エグゼクティブルームを下記の特典とともにご優待料金でご提供

■滞在中の朝食サービス*

(2名様まで/レストランにて和洋ブッフェまたは和定食)
*3名様でご宿泊の場合、1名様分の朝食は3,200円追加でご利用いただけます

■ヘルスガーデン利用券プレゼント

(室内プール限定利用/メンテナンス休業日は対象外)

■レイト・チェックアウト (14:00まで)

- 所在地 / 〒279-8585 千葉県浦安市舞浜 1-8
- アクセス / ディズニーリゾートライン「ベイサイド・ステーション」より徒歩3分(無料送迎バスあり)
- U R L / www.okuratokyobay.net



ヨコハマ グランド インターコンチネンタル ホテル

ご優待特典

クラブ インターコンチネンタルルーム、各種スイートを下記の特典とともにご優待料金でご提供

- 駐車場1台分ご利用無料(通常1,800円/1泊)
- レイト・チェックアウト (13:00まで)
- 専用レセプション(28F)でのチェックイン・アウト*
- 専用ラウンジでのご朝食、ティータイム、カクテルタイムを無料にてサービス*

*クラブインターコンチネンタルルーム、インターコンチネンタルスイート、ロイヤルスイートをご利用の場合のみ。

- 所在地 / 〒220-8522 神奈川県横浜西区みなとみらい1-1-1
- アクセス / 横浜高速鉄道みなとみらい線「みなとみらい駅」徒歩約5分
- U R L / www.interconti.co.jp/yokohama



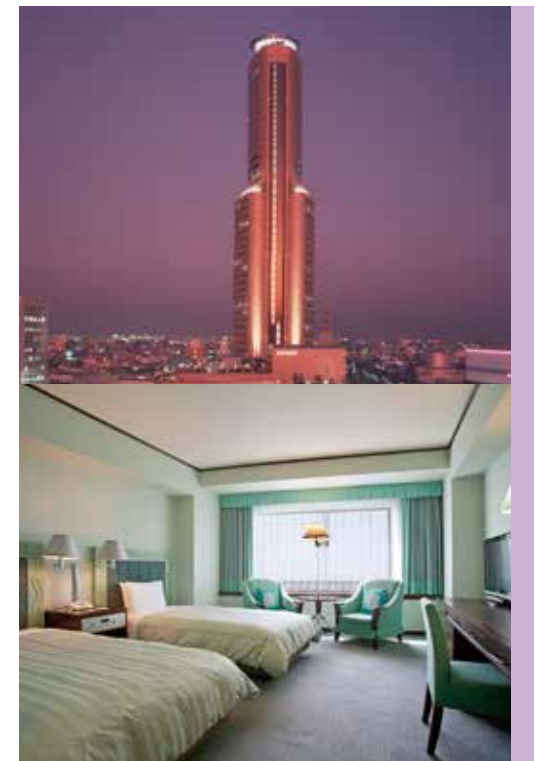
オークラアクトシティホテル 浜松

ご優待特典

アッパーツインを下記の特典とともにご優待料金でご提供

- ヘルスクラブ(プール、サウナ、展望浴場)のご利用料金より50%ご優待 ※ジムは除く。
- アーリー・チェックイン (14:00より)
- レイト・チェックアウト (13:00まで)

- 所在地 / 〒430-7733 静岡県浜松市中区板屋町 111-2
- アクセス / JR 東海道線「浜松駅」徒歩約3分(動く歩道直結)
- U R L / www.act-okura.co.jp



名古屋 東急ホテル

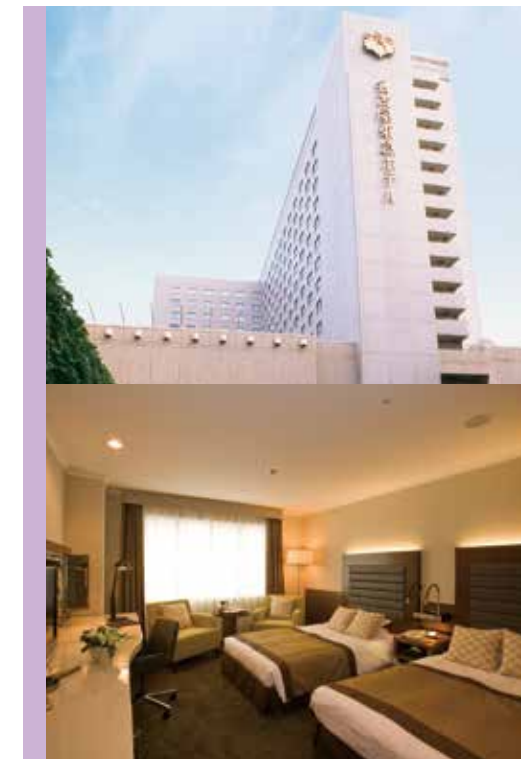
ご優待特典

エグゼクティブフロア ツイン・ダブル、コーナースイート・ジュニアスイート ツイン・ダブルを下記の特典とともにご優待料金でご提供

- 滞在中の朝食サービス(和定食・洋食ブッフェ・洋食ルームサービス選択可)
- 専用サロンご利用可能
(6:00~22:00セルフフリーにてお飲物と軽食をご用意)
- 滞在中フィットネスクラブ(ジム・プール)のご利用無料
- ターンダウンサービス(リクエストベース)
- レイト・チェックアウト (14:00まで)
- お部屋にミネラルウォーターを2本ご用意

※専用サロンのご利用は18歳以上・フィットネスクラブのご利用は20歳以上の方に限ります。※専用サロンは禁煙とさせていただきます。※2018年8月1日~9月30日は改装のため休館いたします。

- 所在地 / 〒460-0008 愛知県名古屋市中区栄 4-6-8
- アクセス / JR「東京駅」より東海道新幹線「のぞみ」で約1時間40分、JR「新大阪駅」より東海道新幹線「のぞみ」で約50分、「名古屋駅」より名古屋営地下鉄東山線で「栄駅」下車12番出口(広小路通沿い)より徒歩約5分(所要時間約10分)
- U R L / www.nagoya-h.tokyuhotels.co.jp



ザ・リッツ・カールトン大阪

ご優待特典

スーペリアルーム、デラックスルーム、クラブスーペリアルームを下記の特典とともにご優待料金でご提供

- スパエリアを含むフィットネスセンターのご利用無料
- 滞在中の朝食サービス（スプレッディードでの朝食ブッフェ）*
- バスローブ、アメニティセットをご用意
- レイト・チェックアウト（12:00まで/通常11:00）
*クラブフロアにご宿泊のお客様は、34Fクラブラウンジでのご朝食となります。

- 所在地 / 〒530-0001 大阪府大阪市北区梅田 2-5-25
- アクセス / JR「大阪駅」徒歩約7分
- U R L / www.ritz-carlton.co.jp



帝国ホテル 大阪

ご優待特典

スタンダードルーム、スーペリアルームを下記の特典とともにご優待料金でご提供

- 15F～18Fのお部屋をご用意
（ご予約時の空室状況によりご利用になれない場合がございます）
- 駐車場無料サービス
- レイト・チェックアウト（14:00まで）
※12/31（12/30泊）、7/25（7/24泊）のチェックアウトは10:00となります。

- 所在地 / 〒530-0042 大阪府大阪市北区天満橋 1-8-50
- アクセス / JR 大阪環状線「桜ノ宮駅」西出口より徒歩5分、JR 東西線「大阪天満宮駅」徒歩10分、JR「大阪駅」西側高架下（桜橋口）よりシャトルバス（無料）運行
- U R L / www.imperialhotel.co.jp/j/osaka



リーガロイヤルホテル大阪

ご優待特典

ナチュラルコンフォートフロアー スタンダードルーム、デラックスルームを下記の特典とともにご優待料金でご提供

- プール&サウナ（アネックス6F）ご利用無料
- レイト・チェックアウト
（13:00まで/当日の空室状況によりご利用になれない場合がございます）
- 19Fカフェラウンジにてソフトドリンク無料サービス
- 客室内インターネットご利用無料

- 所在地 / 〒530-0005 大阪府大阪市北区中之島 5-3-68
- アクセス / 京阪電車中之島線「中之島駅」直結
- U R L / www.rihga.co.jp/osaka

※全室禁煙となります。



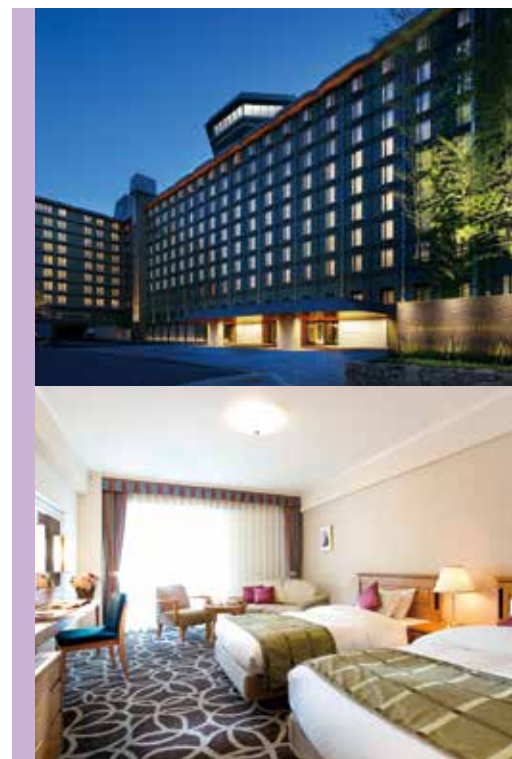
リーガロイヤルホテル京都

ご優待特典

エグゼクティブフロア（10F）デラックスツイン（禁煙）を下記の特典とともにご優待料金でご提供

- 滞在中の朝食サービス（オールデイダイニング カザ）
- レイト・チェックアウト（12:00まで/通常11:00）
- 室内プール、フィットネス ジム ご利用無料

- 所在地 / 〒600-8237 京都府京都市下京区東堀川通り塩小路下ル 松明町1番地
- アクセス / JR「京都駅」より西へ徒歩約7分
- U R L / www.rihga.co.jp/kyoto





グランドプリンスホテル京都

ご優待特典

ロイヤルフロア・ツインルームを下記の特典とともにご優待料金でご提供

- レイト・チェックアウト（12:00まで）
- 滞在中の朝食サービス（1F/ロイヤルラウンジ）
※レストラン・宴会場での朝食をご希望の場合は追加料金にて承ります。
- 所在地 / 〒606-8505 京都府京都市左京区宝ヶ池
- アクセス / 地下鉄烏丸線「国際会館駅」より徒歩7分（4-2 出口より徒歩3分）
※22:30以降は3 出口をご利用ください。
- U R L / www.princehotels.co.jp/kyoto

ホテル ラ・スイート神戸ハーバーランド

ご優待特典

ラグジュアリースーパーリアツインを下記の特典とともにご優待料金でご提供

- 滞在中の朝食サービス
- コスメアメニティをプレゼント（女性限定）
- お部屋でご使用いただけるウエルカムアロマフレグランスプレゼント
- 所在地 / 〒650-0042 兵庫県神戸市中央区波止場町 7-2
- アクセス / JR 神戸線「神戸駅」徒歩約10分、神戸市営地下鉄海岸線「みなと元町駅」徒歩約4分、JR「新神戸駅」よりタクシーで約15分
- U R L / www.l-s.jp



奈良ホテル

ご優待特典

新館クラウンスイートを下記の特典とともにご優待料金でご提供

- レイト・チェックアウト（12:00まで/通常11:00）
- 所在地 / 〒630-8301 奈良県奈良市高畑町 1096
- アクセス / 近鉄「奈良駅」より車で約5分
- U R L / www.narahotel.co.jp



ホテルオークラ神戸

ご優待特典

オーセンティックフロア（16～27F/禁煙）デラックスルームを下記の特典とともにご優待料金でご提供

- 滞在中の朝食サービス（ブッフェ/カフェレストラン カメリアにて）
- アーリー・チェックイン（14:00より）
- レイト・チェックアウト（13:00まで）
- 所在地 / 〒650-8560 兵庫県神戸市中央区波止場町 2-1
- アクセス / JR・阪神電車「元町駅」徒歩約10分
- U R L / www.kobe.hotelokura.co.jp

リーガロイヤルホテル広島

ご優待特典

コーナースイートを下記の特典とともにご優待料金でご提供

- ウエルカム・ドリンクサービス
- リーガヘルスクラブのご利用無料
- 滞在中の朝食サービス
- 朝刊サービス
- お部屋にフラワー・フルーツサービス

- 所在地 / 〒730-0011 広島県広島市中区基町 6-78
- アクセス / JR 山陽本線「広島駅」より車で約 8 分
- U R L / www.rihga.co.jp/hiroshima



リーガロイヤルホテル新居浜

ご優待特典

特別階ツインを下記の特典とともにご優待料金でご提供

- 滞在中の朝食サービス
(和洋バイキング/スカイビュッフェ リーガトップにて/ルームサービス不可)
- 朝刊サービス
- アーリー・チェックイン (13:00より)
- レイト・チェックアウト (13:00まで)

- 所在地 / 〒792-0007 愛媛県新居浜市前田町 6-9
- アクセス / JR「新居浜駅」より車で約 10 分、
松山高速自動車道新居浜 I.C. より車で約 20 分
- U R L / breezbay-group.com/rihga-niihama



グランドプリンスホテル広島

ご優待特典

プレミアデラックスツイン、プレミアデラックスキングを下記の特典とともにご優待料金でご提供

- クラブフロア専用ラウンジご利用可能
(朝食はクラブフロア専用ラウンジにてbuffetスタイルのコンチネンタルブレイクファーストをご用意)
- 広島温泉「瀬戸の湯」ご利用無料
- フィットネスジムご利用無料
- 屋外プール(夏季のみ)ご利用無料

- 所在地 / 〒734-8543 広島県広島市南区元宇品町 23-1
- アクセス / JR「広島駅」からタクシーで約 20 分 (約 2,400 円)
- U R L / www.princehotels.co.jp/hiroshima



リーガロイヤルホテル小倉

ご優待特典

デラックスツインシングルユース、デラックスツインを下記の特典とともにご優待料金でご提供

- ウエルカム・ドリンクサービス
- プール&サウナのご利用無料 (1回)
- レイト・チェックアウト (12:00まで)

- 所在地 / 〒802-0001 福岡県北九州市小倉北区浅野 2-14-2
- アクセス / JR 山陽新幹線・鹿児島本線「小倉駅」徒歩 3 分
- U R L / www.rihga.co.jp/kokura



ホテルオークラ福岡

ご優待特典

スタンダードダブル、スーパーアツイン、ラグジュアリーツイン（エキストラベット使用による3名様利用可）を下記の特典とともにご優待料金でご提供

- 滞在中の朝食サービス
（和洋buffet/オールデイダイニング カメリアにて/ルームサービス不可）
- ウエルカム・ドリンクサービス
- オークラヘルスクラブのプール・サウナご利用券プレゼント
（毎月末日、2018/6/26～6/30休館）
- レイト・チェックアウト（14:00まで）

- 所在地 / 〒812-0027 福岡県福岡市博多区下川端町 3-2
- アクセス / 福岡市営地下鉄「中洲川端駅」徒歩 1 分
- U R L / www.fuk.hotelokura.co.jp



オクマプライベートビーチ&リゾート

ご優待特典

グランドコテージを下記の特典とともにご優待料金にてご提供

- 専用ラウンジ「潮風のラウンジ」ご利用可能
- 滞在中の朝食サービス
（「潮風の朝食/エッグベネディクトブレックファスト」または「和食バイキング」）
- ラウンジでのチェックイン（ウエルカム・ドリンクサービス）
- バレットパーキングサービス

- 所在地 / 〒905-1412 沖縄県国頭郡国頭村字奥間 913
- アクセス / 那覇空港より車で約 100 分（片道・高速利用）、タクシー料金：22,000 円～、距離：約 100 km
- U R L / www.okumaresort.com/



ホテル日航アリビラ

ご優待特典

スーパーリアオーシャンパティオツインを下記の特典とともにご優待料金でご提供

- 滞在中の朝食サービス
（「洋食バイキング」または「和定食」）
- ウエルカム・ドリンクサービス（ラウンジにて）
- レイト・チェックアウト
（12:00まで/当日の空室状況によりご利用になれない場合がございます）

- 所在地 / 〒904-0393 沖縄県中頭郡読谷村字儀間 600
- アクセス / 那覇空港より 36km、車で約 60 分
- U R L / www.alivila.co.jp



小田急 ホテルはつはな

ご優待特典

露天風呂付き和洋室を下記の特典とともにご優待料金でご提供

- ウエルカム・ドリンクと和菓子のサービス
（15:00～17:00の間に到着の場合）
- コーヒーサービス（17:00～翌12:00）

- 所在地 / 〒250-0313 神奈川県足柄下郡箱根町須雲川 20-1
- アクセス / 箱根登山鉄道「箱根湯本駅」より車で約 10 分
- U R L / www.odakyu-hotel.co.jp/hatsuhana





龍宮殿

ご優待特典

別館和室（12.5畳+広縁付）を下記の特典とともにご優待料金でご提供

- レイト・チェックアウト（11:00まで/通常10:00）
- 売店商品10%割引
- 所在地 / 〒250-0522 神奈川県足柄下郡箱根町元箱根 139
- アクセス / 小田急線「箱根湯本駅」より車で約 30 分
- URL / www.princehotels.co.jp/ryuguden

伊豆の宿 清流荘

ご優待特典

北斗館・貴賓室(露天風呂付)、北斗館・特別室(源泉内風呂付)、東館・和洋室(半露天風呂付)、和室次の間付(源泉内風呂付)のお部屋を下記の特典とともにご優待料金でご提供

- ウエルカム・ドリンクおよびモーニング・ドリンクサービス
- 記念日のお客様にはサプライズプレゼントをご用意（前日までにお申し出ください）
- 所在地 / 〒415-0011 静岡県下田市河内 2-2
- アクセス / 伊豆急行線「伊豆急下田駅」より車で約 10 分 ※送迎サービスあり(要連絡)。
- URL / www.seiryuso.co.jp



プラチナ・メンバーだけにご提供する特別料金のご優待

ホテル ご優待料金リスト

■ご優待期間：2017/10/1～2018/9/30

※記載の料金はサービス料込・消費税込、1泊1室2名様料金です。※東京都・大阪府内の宿泊施設は宿泊税別です。

ホテル名	ルームタイプ	ご優待日	ご優待料金(通常料金)	備 考
札幌グランドホテル	インテリジェンスダブル (39㎡)	平日・休日 (日～木)	66,000円 (89,424円)	
		休前日 (土・祝前日)	89,000円 (89,424円)	
		金曜日	72,000円 (89,424円)	
	ウェルビーイング デラックスツイン (54㎡)	平日・休日 (日～木)	76,000円 (113,182円)	
		休前日 (土・祝前日)	113,000円 (113,182円)	
		金曜日	90,000円 (113,182円)	
	ジュニアスイート (60～67㎡)	平日・休日 (日～木)	86,000円 (131,004円)	
		休前日 (土・祝前日)	130,000円 (131,004円)	
		金曜日	105,000円 (131,004円)	
札幌パークホテル	ロイヤルツイン (70㎡)	全日	97,200円 (194,400円)	除外日:2017/12/31～ 2018/1/1、2/1～2/12
ザ・プリンス パークタワー東京	プレミアムキングルーム (38㎡)	平日・休日 (日～金)	42,000円 (89,100円)	除外日:2017/12/22～12/25、 12/31～2018/1/2
		休前日 (土・祝前日)	50,000円 (89,100円)	
	プレミアム コーナーキングルーム (37㎡)	平日・休日 (日～金)	42,000円 (89,100円)	
		休前日 (土・祝前日)	50,000円 (89,100円)	
	プレミアム ジュニアスイートルーム (50㎡)	平日・休日 (日～金)	54,000円 (118,800円)	
		休前日 (土・祝前日)	62,000円 (118,800円)	
ストリングスホテル東京 インターコンチネンタル	デラックスダブル (32㎡)	全日	34,500円 (51,000円)	
ザ・プリンス さくらタワー東京	デラックスツイン、 デラックスキング (46㎡)	平日	36,114円 (66,528円)	除外日:2017/12/31 ※平日、休日の一部は休前日料金と なる場合がございます。
		休前日	63,200円 (66,528円)	
		休日	29,462円 (66,528円)	

■ご優待期間：2017/10/1～2018/9/30

※記載の料金はサービス料込・消費税込、1泊1室2名様料金です。※東京都・大阪府内の宿泊施設は宿泊税別です。

ホテル名	ルームタイプ	ご優待日	ご優待料金(通常料金)	備 考
ホテル椿山荘東京	プライム スーペリアルーム シティビュー (45㎡)	平日・休日 (日～金・祝日)	42,700円 (62,964円)	除外日：2017/12/29～ 2018/1/2、4/28～4/30、 5/3～5/5
		休前日 (土・祝前日)	51,300円 (62,964円)	
	プライム スーペリアルーム ガーデンビュー (45㎡)	平日・休日 (日～金・祝日)	49,000円 (71,280円)	
		休前日 (土・祝前日)	58,800円 (71,280円)	
ホテルオークラ 東京ベイ	エグゼクティブルーム (44㎡)	全日	25,600円～63,600円 (64,152円)	除外日：2017/11/3～11/4、 12/30～2018/1/1
ヨコハマ グランド インターコンチネンタル ホテル	クラブ インター コンチネンタル ルーム (38㎡)	全日	ベストフレキシブル料金より 7%ご優待	除外日：2017/10/7、12/22～ 2018/1/3、5/3～5/5、7/14、 9/15、9/22、 花火大会開催日
	ジュニアスイート (64～93㎡)			
	和室スイート (67～116㎡)			
	ハーバースイート (84㎡)			
	インターコンチネンタル スイート (115㎡)			
	ロイヤルスイート (150㎡)			
オークラアクトシティ ホテル浜松	アッパーツイン (34～35㎡)	全日	23,760円 (34,452円)	除外日：2017/12/31～ 2018/1/3、5/3～5/5
名古屋 東急ホテル	エグゼクティブツイン (31.5㎡)	平日・休日 (日～木)	38,000円 (47,200円～49,700円)	除外日：2017/12/31～ 2018/1/1、 8/1～9/30(全館休館)
		休前日 (土・祝前日)	45,000円 (51,200円～53,700円)	
		金曜日	40,000円 (47,200円～49,700円)	
	コーナースイート (59.9㎡)	平日・休日 (日～木)	47,500円 (95,000円～101,500円)	
		休前日 (土・祝前日)	60,000円 (95,000円～101,500円)	
		金曜日	49,500円 (95,000円～101,500円)	

ホテル名	ルームタイプ	ご優待日	ご優待料金(通常料金)	備 考
ザ・リッツ・ カールトン大阪	スーペリアルーム (43㎡)	全日	34,900円～147,800円 (41,000円～173,900円)	除外日：2017/12/30～ 2018/1/1、2/17、3/31、4/1、 4/7、4/28、5/3～5/5、7/14、 9/15、9/22、9/29
	デラックスルーム (51㎡)	全日	38,100円～151,000円 (44,800円～177,700円)	
	クラブスーペリアルーム (43㎡)	全日	48,600円～179,500円 (57,200円～211,200円)	
リーガロイヤル ホテル大阪	ナチュラル コンフォートフロアー スタンダード ツイン (32㎡)	平日・休日 (日～金)	28,000円 (55,836円)	除外日：2017/10/7、11/25、 12/31～2018/1/2、5/3～5/5、 8/11～8/12、9/15
		休前日 (土・祝前日)	42,000円 (59,400円)	
	ナチュラル コンフォートフロアー デラックス ツイン (41㎡)	平日・休日 (日～金)	32,000円 (67,716円)	
		休前日 (土・祝前日)	46,000円 (71,280円)	
帝国ホテル 大阪	スタンダード ツイン／ダブル (30㎡)	平日・休日 (日～金)	25,000円 (41,580円)	除外日：2017/12/30～ 2018/1/3
		休前日 (土・祝前日)	29,000円 (47,520円)	
	スーペリア ツイン／ダブル (40㎡)	平日・休日 (日～金)	27,000円 (59,400円)	
		休前日 (土・祝前日)	31,000円 (65,340円)	
リーガロイヤル ホテル京都	エグゼクティブフロア デラックスツイン (30㎡、禁煙)	平日・休日	27,000円 (45,144円)	除外日：2017/12/31～ 2018/1/2
		休前日	35,000円 (51,084円)	
		特定日*	48,000円 (67,716円)	*2017/10/7～10/8、10/14、10/21、10/28、 11/3～11/4、11/11～11/30、12/1～12/2、 12/30、2018/3/17、3/24、3/28～3/31、 4/1～4/7、4/14、4/21、4/28～4/29、 5/3～5/5、5/12、5/19、5/26、7/14～7/16、 8/4、8/11～8/16、9/15～9/16、9/22～9/23
グランドプリンス ホテル京都	ロイヤルフロア ツインルーム (39.6㎡)	平日・休日 (日～金)	40,800円～62,600円 (70,092円)	除外日：2017/12/30～ 2018/1/3
		休前日 (土・祝前日)	45,600円～70,000円 (70,092円)	
奈良ホテル	新館 クラウンスイート (69.2㎡)	平日・休日 (日～木)	95,040円 (118,800円)	除外日：2017/12/31～ 2018/1/2、 2/5～2/8(全館休館)
		休前日 (土・祝前日)	112,860円 (118,800円)	
		金曜日	106,920円 (118,800円)	

プラチナ・メンバーだけにご提供する特別料金のご優待

日本旅館 ご優待料金リスト

■ご優待期間：2017/10/1～2018/9/30

※記載の料金はサービス料込・消費税込、1泊1室2名様料金です。※東京都・大阪府内の宿泊施設は宿泊税別です。

ホテル名	ルームタイプ	ご優待日	ご優待料金(通常料金)	備 考
ホテル ラ・スイート神戸 ハーバーランド	ラグジュアリー スーペリアツイン (58～66㎡)	平日・休日 (日～木)	35,000円 (74,000円)	除外日：2017/12/22～12/25、 12/29～2018/1/3、 4/27～5/6、8/4、8/10～8/16 (他、ホテルが定める除外日)
		休前日 (土・祝前日)	69,000円 (74,000円)	
		金曜日	45,000円 (74,000円)	
ホテルオークラ神戸	オーセンティックフロア デラックスルーム (16～27F/37㎡、禁煙)	平日・休日 (日～金)	30,000円 (49,896円)	除外日：2017/10/25～10/28、 11/18、12/2、12/6～12/9、 12/16、12/31～2018/1/2、 2/24、5/3～5/5、7/28、 8/4、8/11
		休前日 (土・祝前日)	40,000円 (49,896円)	
リーガロイヤル ホテル広島	コーナースイート (65㎡)	平日・休日 (日～金)	74,844円 (106,920円)	除外日：2017/10/7～10/8、 11/3～11/4、12/23、12/31～ 2018/1/1、5/3～5/5、 8/4～8/6
		休前日 (土・祝前日)	79,002円 (112,860円)	
グランドプリンス ホテル広島	プリンスクラブフロア プレミアデラックスツイン または プレミアデラックスキング (46㎡)	全日	59,800円 (92,664円)	除外日：2017/10/7～10/8、10/14、10/21、 10/28、11/3～11/4、11/11、11/18、11/25、 12/30～2018/1/2、4/28～5/5、 7/14～7/15、7/28、8/4～8/5、8/10～8/15、 8/18、8/25、9/15～9/16、9/22～9/23
リーガロイヤル ホテル新居浜	特別階ツイン (29～32㎡)	平日・休日 (日～金)	33,000円 (45,144円)	
		休前日 (土・祝前日)	39,000円 (51,084円)	
リーガロイヤル ホテル小倉	一般階 デラックスツイン (35㎡)	平日・休日 (日～金)	21,800円 (32,076円)	除外日：2017/12/31～ 2018/1/2、5/3～5/5、 8/13～8/14
		休前日 (土・祝前日)	23,400円 (35,640円)	
ホテルオークラ福岡	スタンダードダブル (25㎡)	平日・休日 (日～金)	25,000円 (40,252円)	除外日：2017/12/30～ 2018/1/2、4/28～5/5、7/14
		休前日 (土・祝前日)	36,000円 (40,252円)	
	スーペリアツイン (30㎡)	平日・休日 (日～金)	30,000円 (46,192円)	
		休前日 (土・祝前日)	42,000円 (46,192円)	
	ラグジュアリーツイン (35㎡)	平日・休日 (日～金)	33,000円 (53,320円)	
		休前日 (土・祝前日)	45,000円 (53,320円)	
ホテル日航アリビラ	スーペリアオーシャンパティオツイン (43㎡)	全日	32,000円～90,000円 (54,000円～114,000円)	除外日：2017/12/31～2018/1/2、 4/28～5/5、8/5～8/15
オクマ プライベートビーチ&リゾート	グランドコテージ (48㎡)	平日・休日 (日～金)	34,800円～84,600円 (58,000円～94,000円)	除外日：2017/10/24～10/25、 11/11、12/5、12/7
		休前日 (土・祝前日)	36,000円～86,400円 (60,000円～96,000円)	

■ご優待期間：2017/10/1～2018/9/30

※記載の料金はサービス料込・消費税込、1泊1室2名様でご利用時の1名様分の料金です。

ホテル名	ルームタイプ	ご優待日	ご優待料金(通常料金)	備 考
小田急 ホテルはつはな	露天風呂付き 和洋室 (65㎡)	平日・休日 (日～木)	39,000円 (41,000円)	除外日：2017/10/7～10/8、 11/3～11/4、12/28～2018/1/3、 1/6～1/7、2/10～2/11、 4/28～4/29、5/3～5/5、 7/14～7/15、8/9～8/16、 9/15～9/16、9/22～9/23
		休前日 (土・祝前日)	48,000円 (49,000円)	
		金曜日	42,000円 (44,000円)	
龍宮殿	龍宮殿別館 (12.5畳+広縁付)	平日・休日 (日～金)	25,000円～31,000円 (45,688円)	除外日：2017/11/3～11/4、 12/29～2018/1/2、 5/3～5/5、8/2～8/4、 8/11～8/14 ※2017/12/27～12/28、2018/1/3～ 1/5、8/15～8/17は休前日料金です。
		休前日 (土・祝前日)	27,400円～35,800円 (45,688円)	
伊豆の宿 清流荘	源泉かけ流し 露天風呂付き 北斗館貴賓室 (110㎡)	平日・休日 (日～金)	39,744円 (49,680円)	除外日：2017/12/30～ 2018/1/3
		休前日 (土・祝前日)	42,336円 (52,920円)	
	源泉内風呂付き 北斗館特別室 (110㎡)	平日・休日 (日～金)	31,104円 (38,800円)	
		休前日 (土・祝前日)	33,696円 (42,120円)	
	源泉かけ流し 半露天風呂付き 東館和洋室 (62㎡)	平日・休日 (日～金)	29,376円 (36,720円)	
		休前日 (土・祝前日)	31,968円 (39,960円)	
	源泉内風呂付き 和室次の間付き (42㎡)	平日・休日 (日～金)	19,008円 (23,760円)	
		休前日 (土・祝前日)	21,600円 (27,000円)	

[ご注意] 料金は特に記載のあるものを除き2名様利用のものです。その他の料金はホームページをご覧ください。www.saisoncard.co.jp/amexpt
※本誌記載の情報は、2017年9月1日現在のものです。変更になる場合もございますのであらかじめご了承ください。