

あらゆるシーンでライフスタイルを魅力的に演出する
ご優待サービスをお楽しみください。

entrée®
オントレ

ご優待サービスのご案内

対象施設(国内)

DINING ダイニング

P04 アンティカ・オステリア・デル・ボンテ	P09 レストランヴィトラナゴヤ	P14 ルボンドシエル
P04 コンラッド東京「Collage(コラージュ)」	P09 ザ・リッツ・カールトン大阪「ラ・ベ」	P14 ラ ベデュータ
P05 コンラッド東京「風花」	P10 ザ・リッツ・カールトン大阪「花筐」	P15 ル ドール
P05 コンラッド東京「チャイナブルー」	P10 ザ・リッツ・カールトン大阪「香桃」(シャンタオ)	P15 エ・オ(ベルナール・ロワノー・スイニャテール)
P06 リストランテ アクアパッツァ	P11 ザ・リッツ・カールトン大阪「スプレンドイド」	P16 祇園丸山(京都)
P06 浮月楼	P11 ザ・リッツ・カールトン大阪「ザ・バー」	P16 ロイヤルモーリヤ
P07 末廣鮨	P12 ザ・リッツ・カールトン大阪「ザ・ロビーラウンジ」	P17 KITANO CLUB(北野クラブ)
P07 料亭 蔦茂(つたも)	P12 リストランテ ル・ミディ ひらまつ	P17 リストランテ ジャンカルド
P08 ひすい焼きステーキ八傳	P13 日本料理 湯木	
P08 ガーデンレストラン徳川園	P13 中国料理 燦宮	

※本誌掲載の情報は2019年3月1日現在のものです。変更になる場合もございますので、あらかじめご了承ください。

※本誌掲載の写真はすべてイメージとなります。

ご優待期間 2019年9月30日(月)まで

ご利用方法 カード裏面に記載のインフォメーションセンター(24時間年中無休)にご連絡ください。

●ホテル: ② ③ トラベル・サービス

●ダイニング、スパ、ショッピング: ③ ④ コンシェルジュ・サービス

※お手元にカードをご用意のうえご連絡ください。

※ご優待特典は、インフォメーションセンターで事前にご予約いただき、カードでお支払いいただいた場合に適用となります。

※一部除外日がございます。 ※満席時はご利用いただけません。

※ほかの特典との併用はできません。 ※本プログラムの内容は予告なしに変更となる場合がございます。



DINING

ダイニング

アンティカ・オステリア・デル・ポンテ (イタリア料理)



ご優待特典

- 会員様専用のお席を毎日1テーブルご用意
(前日までのご予約が必要です)
- シェフまたは支配人(マネージャー)からのご挨拶
(状況により、ご挨拶にお伺いできない場合がございます)
- ウエルカム・ドリンクサービス ※ディナーのみ。
- 小菓子のおみやげプレゼント(1グループに1点/ランチのみ)

- 所在地 / 〒100-6336 東京都千代田区丸の内2-4-1
丸の内ビルディング 36F
- アクセス / JR「東京駅」丸の内南口より徒歩2分、
東京メトロ丸ノ内線「東京駅」より徒歩1分、
東京メトロ各線「大手町駅」より徒歩3分、
東京メトロ千代田線「二重橋前駅」より徒歩3分
- 営業時間 / ランチ 平日 11:30 ~ 14:00 (L.O.)、
土・日・祝 11:30 ~ 14:30 (L.O.)、
ディナー 平日 17:30 ~ 21:00 (L.O.)、
日・祝 17:30 ~ 20:30 (L.O.)

- 定休日 / 無休
- 駐車場 / あり
- URL / www.anticaosteriadelponte.jp



コンラッド東京 「Collage (コラーージュ)」



(モダンフレンチ)

ご優待特典

- 会員様専用のお席を毎日1テーブル(2名様~)ご用意
(3日前までのご予約が必要です) ※イベント開催時を除く。
- マネージャーからのご挨拶
- 駐車場無料

- 所在地 / 〒105-7337 東京都港区東新橋1-9-1
コンラッド東京 28F
- アクセス / 都営大江戸線・ゆりかもめ線「汐留駅」より徒歩1分、
JR・都営浅草線・東京メトロ銀座線「新橋駅」より徒歩7分
- 営業時間 / ランチ 12:00 ~ 14:00 (土・日・祝のみ)、
ディナー 17:30 ~ 21:00
- 定休日 / 無休
- 駐車場 / あり
- URL / www.conradtokyo.co.jp/collage





コンラッド東京「風花」

(日本料理)



ご優待特典

- 会員様専用のお席を毎日1テーブル(2名様~)ご用意
(3日前までのご予約が必要です) ※イベント開催時を除く。
- マネージャーからのご挨拶
- 駐車場無料
- 所在地 / 〒105-7337 東京都港区東新橋 1-9-1
コンラッド東京 28F
- アクセス / 都営大江戸線・ゆりかもめ線「汐留駅」より徒歩1分、
JR・都営浅草線・東京メトロ銀座線「新橋駅」より徒歩7分
- 営業時間 / ランチ 11:30 ~ 14:00、ディナー 17:30 ~ 21:00
- 定休日 / 無休
- 駐車場 / あり
- U R L / www.conradtokyo.co.jp/restaurants/kazahana

コンラッド東京 「チャイナブルー」(中国料理)



CHINA BLUE

ご優待特典

- 会員様専用のお席を毎日1テーブル(2名様~)ご用意
(3日前までのご予約が必要です) ※イベント開催時を除く。
- マネージャーからのご挨拶
- 駐車場無料
- 所在地 / 〒105-7337 東京都港区東新橋 1-9-1
コンラッド東京 28F
- アクセス / 都営大江戸線・ゆりかもめ線「汐留駅」より徒歩1分、
JR・都営浅草線・東京メトロ銀座線「新橋駅」より徒歩7分
- 営業時間 / ランチ 11:30 ~ 14:00、ディナー 17:30 ~ 21:00
- 定休日 / 無休
- 駐車場 / あり
- U R L / www.conradtokyo.co.jp/restaurants/chinablue



リストランテ アクアパッツァ (イタリア料理)

Ristorante
ACQUA PAZZA
Tokyo

ご優待特典

- 会員様専用のお席を毎日1テーブルご用意
(7日前までのご予約が必要です)
- 会員様特別コース(15,000円/税別・サ別)をご用意
- シェフからのテーブルご挨拶
※婚礼、貸切時を除く。
- 所在地 / 〒107-0062 東京都港区南青山 2-27-18
パサーージュ青山 2F
- アクセス / 東京メトロ銀座線「外苑前駅」1a 出口より徒歩2分
東京メトロ銀座線・半蔵門線・千代田線
「表参道駅」A4 出口より徒歩8分
- 営業時間 / 昼 11:30 ~ 15:00 (L.O.14:00)、
夜 17:30 ~ 23:00 (L.O.21:30)
- 定休日 / 水曜日・年末年始・メンテナンス休暇
- 駐車場 / なし
- URL / www.acquapazza.co.jp

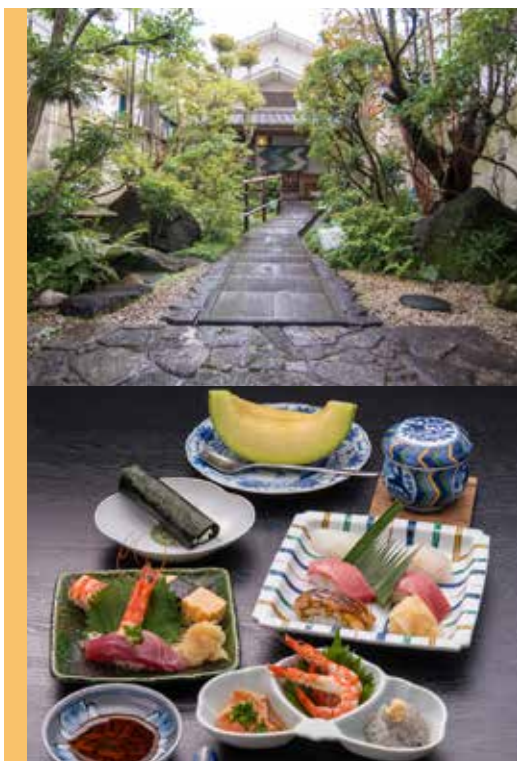


浮月楼 (日本料理)

浮月楼
Ukiyuki

ご優待特典

- 懐石(18,000円/税別)、料理長特選懐石(23,000円/税別)、料理長特選懐石(30,000円/税別)をご注文の場合、会員様特別メニューへアップグレード
- 食前酒サービス
- 駐車場無料サービス
- 所在地 / 〒420-0852 静岡県静岡市葵区紺屋町 11-1
- アクセス / JR 東海道線「静岡駅」北口より徒歩5分
- 営業時間 / 昼 11:00 ~ 14:00、夜 17:00 ~ 21:00
- 定休日 / 年末年始
- 駐車場 / あり
- URL / www.fugetsuro.co.jp



末廣鮨

(日本料理)

末廣鮨

ご優待特典

- 会員様専用にて毎日カウンターまたはテーブル(2名様)をご用意(7日前までのご予約が必要です)
- 会員様特別コース(15,000円/税別)をご用意 ※個室利用。
- 食前酒サービス ※ソフトドリンクも可。

- 所在地 / 〒424-0815 静岡県静岡市清水区江尻東 2-5-28
- アクセス / JR 東海道線「清水駅」より徒歩 5 分
- 営業時間 / 11:30 ~ 22:00 (L.O.21:00)
- 定休日 / 水曜日・月に一度連休あり
- 駐車場 / あり
- URL / shimizu-suehiro.jp

料亭 蔦茂

(日本料理)



ご優待特典

- 会員様専用のお席を毎日 1 テーブルをご用意 (5 日前までのご予約が必要です)
- 「板前割烹コース」
(通常 16,000 円のところ 15,000 円 / 税別・サ別) をご用意
- 駐車場無料 (専用駐車場 7 台あり)

- 所在地 / 〒460-0008 愛知県名古屋市中区栄 3-12-32
- アクセス / 地下鉄東山線・名城線「栄駅」より徒歩 5 分、
地下鉄名城線「矢場町駅」より徒歩 5 分
- 営業時間 / 昼 11:30 ~ 14:30 (L.O.13:30)、
夜 17:30 ~ 21:30 (L.O.19:30)
- 定休日 / 1 階 日曜日、2 階 日曜日夜
- 駐車場 / あり
- URL / tsutsumo.com



ひすい焼きステーキ八傳

(ステーキ・ひすい焼き)



ご優待特典

- 会員様専用のお席を毎日1テーブルご用意
(2日前までのご予約が必要です)
- 会員様オリジナルメニュー(15,000円/税別・サ込)をご用意
- ウエルカム・ドリンクサービス
※貸切時を除く。

- 所在地 / 〒460-0002 愛知県名古屋市中区丸ノ内3-21-25
清風ビルB1F
- アクセス / 地下鉄名城線・桜通線「久屋大通駅」西改札1番出口
より徒歩2分、
地下鉄鶴舞線・桜通線「丸の内駅」より徒歩5分
- 営業時間 / 昼 11:30 ~ 13:30、夜 17:00 ~ 20:30 (L.O.)
- 定休日 / 不定休
- 駐車場 / なし
- URL / www.8den.jp



ガーデンレストラン徳川園

(フランス料理)

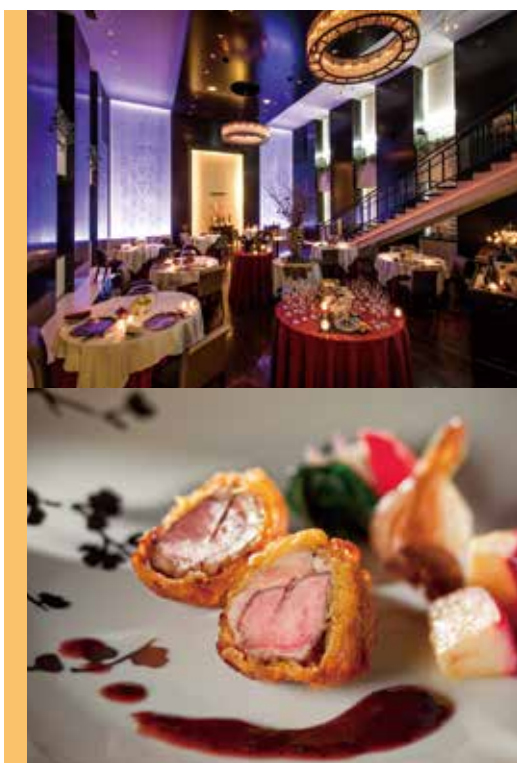


ご優待特典

- 会員様専用のお席を毎日1テーブルご用意
(7日前までのご予約が必要です)
- 会員様特別コース(18,000円/税別・サなし)をご用意
- ワンドリンク(シャンパンまたはノンアルコールスパークリングワイン)サービス
※婚礼・貸切等によりお席をご用意できない日がございます。
※当日のキャンセル料は100%となりますのでご了承ください。

- 所在地 / 〒461-0023 愛知県名古屋市東区徳川町1001
- アクセス / JR中央本線「大曽根駅」南口より徒歩10分、
地下鉄名城線・名港線「大曽根駅」3番出口より徒歩15分
- 営業時間 / 昼 11:00 ~ 15:00 (L.O.14:00)、
夜 17:00 ~ 23:00 (L.O.21:00)
※披露宴などの状況により変更の場合がございます。
- 定休日 / 不定休
- 駐車場 / あり
- URL / www.gr-tokugawa.jp





レストランヴィトラナゴヤ (フランス料理)



ご優待特典

- 会員様専用のお席を毎日1テーブルご用意
(7日前までのご予約が必要です)
- 会員様特別メニュー(15,000円/税別・サ別)をご用意
- 駐車場無料サービス
※婚礼・貸切時を除く。

- 所在地 / 〒464-0835 愛知県名古屋市千種区御棚町3-26
- アクセス / 地下鉄東山線「覚王山駅」4番出口より徒歩8分
- 営業時間 / 17:30 ~ 20:30 (L.O.)
- 定休日 / 原則として毎週火曜日
- 駐車場 / 提携駐車場あり
- URL / nagoya.vitra.jp

ザ・リッツ・カールトン大阪 「ラ・ベ」(フランス料理)



ご優待特典

- 会員様専用のお席を毎日1テーブル(2名様)ご用意
(3日前までのご予約が必要です。)
 - お料理料金13%ご優待
(要予約。ドリンクは対象外となります)
 - マネージャーからのテーブルご挨拶
(マネージャー不在の場合、アシスタントからのご挨拶となります)
- ※イベント開催等、貸切の場合は除く。
※クリスマスシーズン・年末年始の除外日は、必ず事前にインフォメーションセンターにご確認下さい。

- 所在地 / 〒530-0001 大阪府大阪市北区梅田2-5-25
ザ・リッツ・カールトン大阪5F
- アクセス / JR「大阪駅」桜橋出口より徒歩約7分
- 営業時間 / 昼 11:30 ~ 14:30 (L.O.)、
夜 17:30 ~ 21:00 (L.O.)
- 定休日 / 無休
- 駐車場 / あり
- URL / www.ritz-carlton.co.jp/restaurant/labae/



ザ・リッツ・カールトン大阪 「花筐」(日本料理)



ご優待特典

- 会員様専用のお席を毎日1テーブル(2名様)ご用意
(3日前までのご予約が必要です。)
 - お料理料金13%ご優待
(要予約。ドリンクは対象外となります)
 - マネージャーからのテーブルご挨拶
(マネージャー不在の場合、アシスタントからのご挨拶となります)
- ※除外日: 2018/12/22 ~ 12/25、12/29 ~ 2019/1/3、その他
イベント開催で貸切の場合。

- 所在地 / 〒530-0001 大阪府大阪市北区梅田2-5-25
ザ・リッツ・カールトン大阪5F
- アクセス / JR「大阪駅」桜橋出口より徒歩約7分
- 営業時間 / 昼 11:30 ~ 14:30 (L.O.)、夜 17:30 ~ 21:30 (L.O.)
- 定休日 / 無休
- 駐車場 / あり
- URL / www.ritz-carlton.co.jp/restaurant/hanagatami/



ザ・リッツ・カールトン大阪 「香桃(シャンタオ)」(中国料理)



ご優待特典

- 会員様専用のお席を毎日1テーブルご用意
(3日前までのご予約が必要です)
 - お料理料金13%ご優待
(要予約。ドリンクは対象外となります)
 - シェフからのテーブルご挨拶
- ※除外日: 2018/12/22 ~ 12/25、12/29 ~ 2019/1/3、その他
イベント開催で貸切の場合。
※上記以外の除外日は、必ず事前にインフォメーションセンターに
ご確認下さい。

- 所在地 / 〒530-0001 大阪府大阪市北区梅田2-5-25
ザ・リッツ・カールトン大阪5F
- アクセス / JR「大阪駅」桜橋出口より徒歩約7分
- 営業時間 / 昼 11:30 ~ 14:30 (L.O.)、
夜 17:30 ~ 21:30 (L.O.)
- 定休日 / 無休
- 駐車場 / あり
- URL / www.ritz-carlton.co.jp/restaurant/xiangtao



ザ・リッツ・カールトン大阪 「スプレndeイト」(イタリア料理)

ご優待特典

- 会員様専用のお席を毎日1テーブル(4名様)ご用意
(3日前までのご予約が必要です。)
 - お料理料金13%ご優待
(要予約。ドリンクは対象外となります)
 - マネージャーからのテーブルご挨拶
(マネージャー不在の場合、アシスタントからのご挨拶となります)
- ※除外日: 2018/12/22 ~ 12/25、12/29 ~ 2019/1/3、その他
イベント開催で貸切の場合。
- 所在地 / 〒530-0001 大阪府大阪市北区梅田2-5-25
ザ・リッツ・カールトン大阪1F
 - アクセス / JR「大阪駅」桜橋出口より徒歩約7分
 - 営業時間 / 昼 11:30 ~ 14:00 (最終入店 12:30 L.O.)、
アフタヌーンブッフェ 2部制 14:30 ~ 16:00 又は
16:30 ~ 18:00 (各90分制)、
夜 18:30 ~ 22:00 (L.O.)
 - 定休日 / 無休
 - 駐車場 / あり
 - U R L / www.ritz-carlton.co.jp/restaurant/splendid/

ザ・リッツ・カールトン大阪 The Bar 「ザ・バー」(バー)

ご優待特典

- 会員様専用のお席を毎日1テーブル(4名様)ご用意
(3日前までのご予約が必要です)
 - お料理料金13%ご優待
(要予約。ドリンクは対象外となります)
 - マネージャーからのテーブルご挨拶
(マネージャー不在の場合、アシスタントからのご挨拶となります)
- ※除外日: 2018/12/21 ~ 12/25、その他イベント開催で貸切の場合。
※上記以外の除外日は、必ず事前にインフォメーションセンターにご確認下さい。
- 所在地 / 〒530-0001 大阪府大阪市北区梅田2-5-25
ザ・リッツ・カールトン大阪5F
 - アクセス / JR「大阪駅」桜橋出口より徒歩約7分
 - 営業時間 / 月~木 17:00 ~ 24:00 (L.O.)、金 17:00 ~ 25:00 (L.O.)、
土 14:00 ~ 25:00 (L.O.)、日・祝 14:00 ~ 24:00 (L.O.)
※ 20:00 以降はカバーチャージ1名様1,400円
(サ別・税別)を別途頂戴いたします。
 - 定休日 / 無休
 - 駐車場 / あり
 - U R L / www.ritz-carlton.co.jp/restaurant/bar



ザ・リッツ・カールトン大阪 THE LOBBY LOUNGE 「ザ・ロビーラウンジ」(ラウンジ)

ご優待特典

- 会員様専用のお席を毎日1テーブルご用意
(3日前までのご予約が必要です)
 - お料理料金13%ご優待(要予約。ドリンクは対象外となります)
 - マネージャーからのテーブルご挨拶
(マネージャー不在の場合、アシスタントからのご挨拶となります)
- ※除外日: 2018/12/22 ~ 12/25、12/29 ~ 2019/1/6、4/27 ~ 4/29、5/3 ~ 5/6、8/10 ~ 8/15、その他イベント開催で貸切の場合。
- 所在地 / 〒530-0001 大阪府大阪市北区梅田 2-5-25
ザ・リッツ・カールトン大阪 1F
 - アクセス / JR「大阪駅」桜橋出口より徒歩約 7 分
 - 営業時間 / 月~木 11:00 ~ 23:00 (L.O.22:30)、金 11:00 ~ 24:00 (L.O.22:30)、土 9:30 ~ 24:00 (L.O.22:30)、日・祝 9:30 ~ 23:00 (L.O.22:30)
※ディナーは 17:00 からとなります。
※19:20 以降はカバチャージ1名様 1,400 円
(サ別・税別)を別途頂戴いたします。
 - 定休日 / 無休
 - 駐車場 / あり
 - URL / www.ritz-carlton.co.jp/restaurant/lounge



リ스토랑テル・ミディ RISTORANTE LE MIDI ひらまつ (イタリア料理)

ご優待特典

- 会員様専用のお席を毎日1テーブルご用意
(2日前までのご予約が必要です)
 - 会員様特別コース(20,000円/税別・サービス料10%)をご用意
 - ウエルカム・ドリンクサービス
※婚礼、貸切時を除く。
- 所在地 / 〒530-0001 大阪府大阪市北区梅田 2-2-22
ハービス PLAZA ENT 1F
 - アクセス / 阪神「梅田駅」西改札より徒歩 3 分、
地下鉄四つ橋線「西梅田駅」北改札より徒歩 2 分、
JR「大阪駅」桜橋口より徒歩 5 分
 - 営業時間 / 昼 11:30 ~ 13:30 (L.O.)、
夜 17:30 ~ 20:30 (L.O.)
 - 定休日 / 無休
 - 駐車場 / 施設駐車場あり
(1万円以上のご利用で2時間無料券プレゼント)
 - URL / www.hiramatsurestaurant.jp/hiramatsu-lemidi



日本料理 湯木

(日本料理)

日本料理 湯木

ご優待特典

- 会員様専用のお席を毎日1テーブルご用意
(7日前までのご予約が必要です)
- 会員様特別コース(15,000円/税別・サ別)をご用意
※ディナー利用時はサービス料10%を頂戴しております。
※仕入れ状況によりお料理内容が変更になる場合がございます
ことをご了承願います。
- ウエルカム・ドリンクサービス
- 所在地 / 〒530-0003 大阪府大阪市北区堂島1-5-39
マルタビル1F
- アクセス / JR東西線「北新地駅」11-43番出口より徒歩約3分
- 営業時間 / 昼 11:30 ~ 14:30 (L.O.13:30)、
夜 17:30 ~ 22:00 (L.O.21:00)
- 定休日 / 日曜日・祝日
- 駐車場 / なし
- URL / www.kitashinchiyuki.com

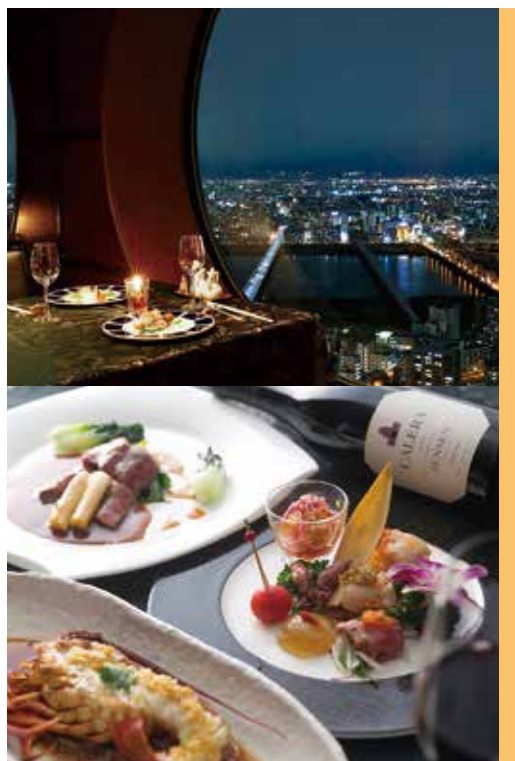
中国料理 燦宮

(広東料理)



ご優待特典

- 会員様専用のお席を毎日1テーブルご用意
(1日前までのご予約が必要です)
- 会員様特別コース(15,000円/税込・サ込)をご用意
- ファーストドリンクサービス
※コース料理をご利用の場合に限る。
- 所在地 / 〒531-6039 大阪府大阪市北区大淀中1-1-88
梅田スカイビルタワーイースト 39F
- アクセス / JR各線「大阪駅」中央出口より徒歩7分、
地下鉄御堂筋線「梅田駅」5番出口より徒歩9分、
阪急各線「阪急梅田駅」茶屋町口より徒歩9分
- 営業時間 / 昼 11:30 ~ 15:00 (L.O.14:00)、
夜 17:00 ~ 22:00 (L.O.21:00)
- 定休日 / 不定休
- 駐車場 / あり
- URL / www.kuchu-teien.com/cafesshop/sangu



ルポンドシエル

(フランス料理)

LE PONT DE CIEL

ご優待特典

■会員様専用のお席を毎日1テーブルご用意
(7日前までのご予約が必要です)

■ウエルカム・ドリンクサービス

■シェフからの1品プレゼント

※団体様のご利用時は除く。

※ディナータイムのご利用時に限る。

※特別なイベント開催時は不可。

●所在地 / 〒540-0031 大阪府大阪市中央区北浜東 6-9
ルポンドシエルビル 1F

●アクセス / 地下鉄谷町線・京阪本線「天満橋駅」14 番出口より徒歩 5 分、
地下鉄堺筋線・京阪本線「北浜駅」29 番出口より徒歩 5 分

●営業時間 / 昼 11:30 ~ 13:30 (L.O.)、
夜 17:30 ~ 20:30 (L.O.)

●定休日 / 日曜日・月曜日・祝日

●駐車場 / なし

●URL / www.pont-de-ciel.co.jp



ラベデュータ

(イタリア料理)

LA VEDUTA

ご優待特典

■会員様専用のお席を毎日1テーブルご用意
(2日前までのご予約が必要です)

■コース料金 10% 割引

■ウエルカム・ドリンクサービス

※貸切イベント等で状況によりご利用いただけない場合がございます。

●所在地 / 〒541-0053 大阪府大阪市中央区本町 3-6-12
セントレジスホテル大阪 12F

●アクセス / 地下鉄御堂筋線・四つ橋線・中央線「本町駅」よりすぐ

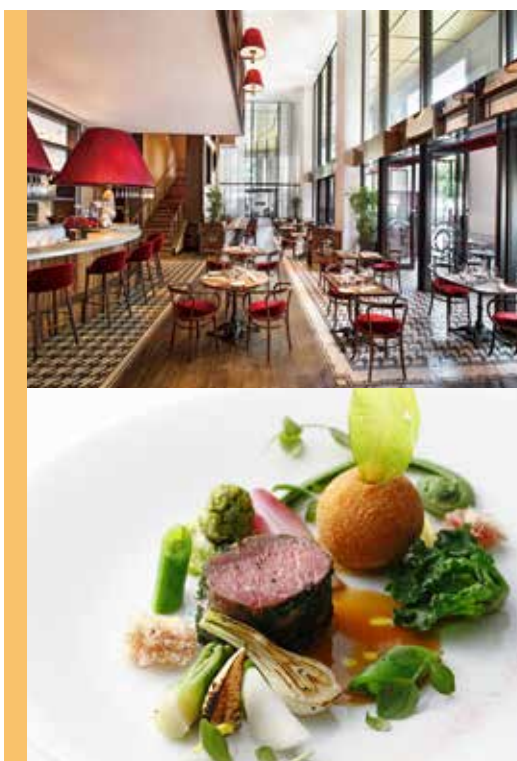
●営業時間 / 昼 11:30 ~ 14:30 (L.O.14:00)、
夜 17:30 ~ 22:00 (L.O.21:30)

●定休日 / 無休

●駐車場 / あり

●URL / www.stregisosaka.co.jp/laveduta





ル・ドール (フレンチビストロ)

RUE D'OR

ご優待特典

- 会員様専用のお席を毎日1テーブルご用意
(2日前までのご予約が必要です)
- コース料金 10% 割引
- ウエルカム・ドリンクサービス
※貸切イベント等で状況によりご利用いただけない場合がございます。
- 所在地 / 〒541-0053 大阪府大阪市中央区本町 3-6-12
セント レジス ホテル 大阪 1～2F
- アクセス / 地下鉄御堂筋線・四つ橋線・中央線「本町駅」よりすぐ
- 営業時間 / ランチ 11:30～14:30 (L.O.14:00)、
ティータイム 15:00～17:00、
ディナー 17:30～22:00 (L.O.21:30)
- 定休日 / 無休
- 駐車場 / あり
- URL / www.stregisosaka.co.jp/ruedor

エ・オ

〈ベルナール・ロワゾー・スイニャテュール〉

(フランス料理)



ご優待特典

- 会員様専用のお席を毎日1テーブルご用意
(5日前までのご予約が必要です)
- ディナーコース (14,000 円 / 税別) を 10% 引き
- フルボトルワイン 1 本サービス
※貸切時は除く。
- 所在地 / 〒545-6014 大阪府大阪市阿倍野区阿倍野筋 1-1-43
あべのハルカスダイニング 14F
- アクセス / 近鉄南大阪線「大阪阿部野橋駅」より徒歩 1 分、JR大阪環状線・関西本線・関西空港線「天王寺駅」より徒歩 2 分、地下鉄御堂筋線・谷町線「天王寺駅」より徒歩 2 分
- 営業時間 / 昼 11:00～14:30 (L.O.)、
夜 17:30～21:30 (L.O.)
- 定休日 / あべのハルカス近鉄本店の休館日に準ずる
- 駐車場 / あり
- URL / www.e-o.jp



祇園丸山（京都）

（京料理）



ご優待特典

■会員様専用にて毎日1室（個室）ご用意
（7日前までのご予約が必要です）

■お土産プレゼント*

*昼（10,000円～/税別・サ別）、夜（30,000円～/税別・サ別）
ご利用の場合

※特典は建仁寺 祇園丸山でもご利用いただけます。

※当日のキャンセル料は100%となりますのでご了承ください。

※京都の祭事などの繁忙期は予約が混み合うため、お部屋をご用意
できない場合がございます。

●所在地 / 〒605-0074 京都府京都市東山区祇園町南側 570-171

●アクセス / 阪急「河原町駅」より徒歩10分、
京阪「祇園四条駅」より徒歩7分

●営業時間 / 昼 11:00～13:30（L.O.）、
夜 17:00～19:30（L.O.）

●定休日 / 水曜日（建仁寺 祇園丸山：不定休）

●駐車場 / なし

●URL / www.gionmaruyama.com



ロイヤルモーリヤ

（鉄板焼・ステーキ）



ご優待特典

■会員様専用のお席を毎日1テーブルご用意
（1日前までのご予約が必要です）

■会員様特別コース（20,000円/税別・サ込）をご用意

■ウエルカム・ドリンク1杯サービス

※G.W.、年末年始を除く。

●所在地 / 〒650-0012 兵庫県神戸市中央区北長狭通 1-9-9
第一岸ビル 2F

●アクセス / JR神戸線「三ノ宮駅」より徒歩3分、
阪急神戸線「神戸三宮駅」より徒歩3分、
阪神本線「神戸三宮駅」より徒歩5分

●営業時間 / 昼 11:00～15:00、
夜 15:00～22:00（L.O.21:00）

●定休日 / 第2月曜日、火曜日（祝日の場合は変更あり）

●駐車場 / なし

●URL / www.mouriya.co.jp/royal





KITANO CLUB (北野クラブ)

(フランス料理)



ご優待特典

- 会員様専用のお席を毎日1テーブルご用意
(3日前までのご予約が必要です)
- 会員様特別コース(20,000円/税別・サ別)をご用意
- オリジナルシャンパンカクテルサービス
- ウエルカム・リムジンサービス(詳細はお問い合わせください)
※貸切時を除く。

- 所在地 / 〒650-0002 兵庫県神戸市中央区北野町 1-5-7
- アクセス / JR 神戸線「三ノ宮駅」より車で約5分
- 営業時間 / 17:30 ~ 24:00 (L.O.22:30)
- 定休日 / 無休(年末年始休業日あり)
- 駐車場 / あり
- URL / www.kitanoclub.co.jp

リストランテ ジャンカルド (イタリア料理)



ご優待特典

- 会員様専用のお席を毎日1テーブルご用意
(1日前までのご予約が必要です)
- 会員様特別コース(10,000円/税別・サ別)をご用意
- 食前酒サービス(メニューからお好きなドリンク1杯)
※貸切・特別営業日・みなと神戸花火大会とクリスマス期間は除く。

- 所在地 / 〒650-0007 兵庫県神戸市中央区神戸港地方口一里山
- アクセス / JR 神戸線「三ノ宮駅」「元町駅」より車で約10分
- 営業時間 / 昼 11:30 ~ 16:00 (L.O.14:30)、
夜 18:00 ~ 23:00 (L.O.21:30)
- 定休日 / 月曜日(祝日の場合は翌日休)
- 駐車場 / あり
- URL / giancaldo.jp

