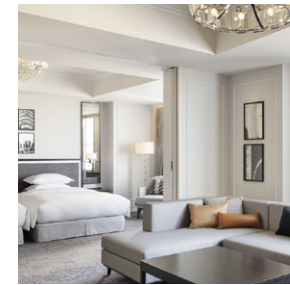
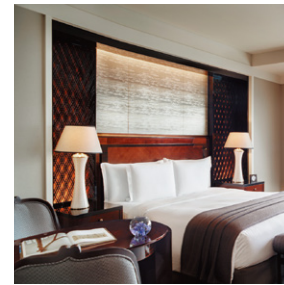


最高ランクのホテルで贅沢な時間をお楽しみいただける
特別なおもてなしをご満喫ください。



PREMIUM HOTEL PRIVILEGE サービスのご案内



PREMIUM HOTEL PRIVILEGE

会員の皆様だけに国内有名ホテルでの
ご優待をご用意いたしました。
日常から離れた特別な空間で過ごす、特別な時間。
プライベートタイムを優雅にお過ごしください。

INDEX

ザ・リッツ・カールトン東京 P4

ヨコハマ グランド インターコンチネンタル ホテル P5

名古屋マリオットアソシアホテル P6

ご利用方法

カード裏面に記載のインフォメーションセンターにてご予約を承ります。

※音声ガイダンスに従って「図ラベルに関するお問い合わせ(24時間・年中無休)」をご選択ください。

ご優待期間

2024年9月30日まで

※記載の料金はサービス料込、消費税込、1泊1室2名様宿泊料金となります。

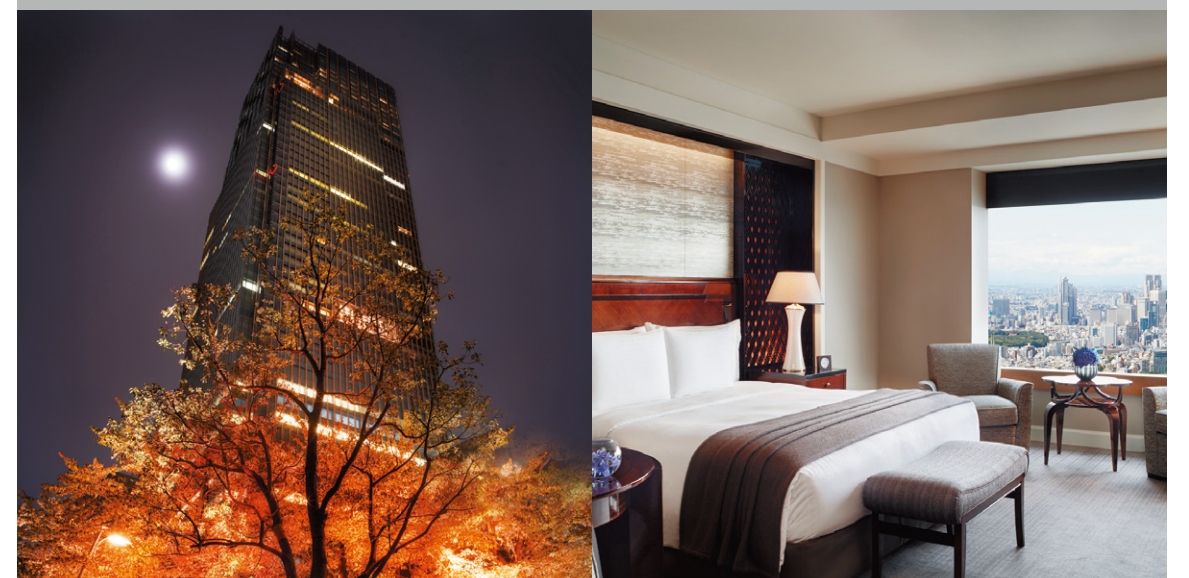
※東京都の宿泊施設は宿泊税込です。

本特典の対象カード

- セゾンプラチナ・アメリカン・エクスプレス®・カード
- みずほセゾンプラチナ・アメリカン・エクスプレス®・カード
- タカシマヤカード《VIP》プラチナ・アメリカン・エクスプレス®・カード
- MileagePlus セゾンプラチナ・アメリカン・エクスプレス®・カード

- ご優待特典は、インフォメーションセンター経由でのご予約に限ります。
- 各ホテルが提供する特典やプログラムとの併用はできません。
- ご利用代金は各ホテルにてアメリカン・エクスプレスのカードでお支払いください。
- 空室状況により、ご予約を承れない場合がございます。
- 本プログラム内容は、予告なく変更となる場合がございます。

ザ・リッツ・カールトン東京



ご優待特典

- 対象ルームの料金をご優待
[クラブ デラックス(52平米)]
通常料金から最大10%ご優待(通常参考価格/191,800円~)
※空室状況によりご希望に添えない場合がございますので何卒ご了承ください。
- 最上階53階クラブラウンジにて1日5回のフード
プレゼンテーション(朝食、軽食、アフタヌーンティー、ディナー前の
オードブル、コーディアル)と各種ドリンクを終日ご用意
- 「ザ・リッツ・カールトン スパ 東京」
施設内ヒートエクスペリエンスをご利用いただけます
※16歳以上のお客様にご利用いただけます。
- レイト・チェックアウト
(14:00まで/通常12:00/チェックイン時の空室状況により、ご利用
いただけない場合がございます。)
- クラブラウンジでのチェックイン・アウト
- 「ザ・リッツ・カールトン スパ 東京」のプール、
フィットネスジム、ジェットバスのご利用

- 所在地 / 〒107-6245 東京都港区赤坂9-7-1 東京ミッドタウン
- アクセス / 都営大江戸線・東京メトロ日比谷線「六本木駅」地下通路直結、東京メトロ千代田線「乃木坂駅」徒歩約5分
- U R L / www.ritzcarlton.com/jp/tokyo

※取消料につきましては、ご予約の際にご確認ください。

ヨコハマ グランド インターコンチネンタル ホテル



ご優待特典

- 対象ルームの料金をご優待
[プレミアム クラブアクセス、スイート クラブアクセス、ロイヤルスイート]
ベストフレキシブルレートより7%OFF
- レイト・チェックアウト
(13:00まで/通常12:00)
- 専用ラウンジでの朝食サービス
- 専用ラウンジにてティータイム、カクテルタイムにドリンクサービス

- 所在地 / 〒220-8522 神奈川県横浜市西区みなとみらい1-1-1
- アクセス / 横浜高速鉄道みなとみらい線「みなとみらい駅」徒歩約5分
- U R L / www.icyokohama-grand.com

※取消料につきましては、ご予約の際にご確認ください。

名古屋マリオットアソシアホテル



ご優待特典

- チェックイン時の空室状況により、ルームアップグレード
- 対象ルームの料金をご優待
2023年に改装したスイートルーム(7タイプ)を
通常料金から12.5%~37.5%ご優待
- レイト・チェックアウト
(13:00まで/通常12:00/チェックアウト日の空室状況により、ご利用
いただけない場合がございます)
※レイト・チェックアウトの可否は、ご滞在中のご回答となります。
- 専用レセプションでのチェックイン・アウト
(22:00以降はフロントにて承ります)
- 専用ラウンジでの朝食、お飲物、軽食
- フィットネスクラブのご利用無料
- 22F会議室のご利用が2時間まで無料
(会議室の空き状況により、ご利用いただけない場合がございます)
※施設により、お子様のご利用制限がございます。
詳しくはご予約の際にご確認ください。
※掲載情報は状況により変更になる可能性があります。

- 所在地 / 〒450-6002 愛知県名古屋市中村区名駅1-1-4
- アクセス / JR「名古屋駅」直結
- U R L / www.associa.com/nma

※取消料につきましては、ご予約の際にご確認ください。