



あらゆるシーンでライフスタイルを魅力的に演出する  
ご優待サービスをお楽しみください。

entree®  
オントレ

ご優待サービスのご案内

SAISON  
CARD

## 対象施設(国内)

### DINING ダイニング

P04 アンティカ・オステリア・デル・ポンテ	P11 日本料理 湯木
P04 リストランテ アクアパッツァ	P11 中国料理 燦宮
P05 グランドニッコー東京 台場「The Grill on 30th」	P12 ルポンドシエル
P05 グランドニッコー東京 台場「鉄板焼 銀杏」	P12 ラ ベデュータ
P06 グランドニッコー東京 台場「中国料理 桃李」	P13 エ・オ(ベルナール・ロワゾー・スイニャテュール)
P06 浮月楼	P13 ホテル日航大阪「日本料理 弁慶」
P07 末廣鮨	P14 ホテル日航大阪「中国料理 桃李」
P07 ガーデンレストラン徳川園	P14 ホテル日航大阪「フランス料理 レ・セレブリティ」
P08 レストランヴィトラナゴヤ	P15 ホテル日航大阪「鉄板焼 銀杏」
P08 ザ・リッツ・カールトン大阪「ラ・ペ」	P15 祇園丸山(京都)
P09 ザ・リッツ・カールトン大阪「花筐」	P16 ロイヤルモーリヤ
P09 ザ・リッツ・カールトン大阪「香桃」(シャンタオ)	P16 KITANO CLUB(北野クラブ)
P10 ザ・リッツ・カールトン大阪「スプレンドイード」	P17 神戸ポートピアホテル「日本料理 神戸たむら」
P10 リストランテ ル・ミディ ひらまつ	

※本誌掲載の情報は2025年9月1日現在のものです。変更になる場合もございますので、あらかじめご了承ください。

※本誌掲載の写真はすべてイメージとなります。

**ご優待期間** 2026年9月30日(水)まで

**ご利用方法** カード裏面に記載のインフォメーションセンターにご連絡ください。

●ホテル：② ㊥ トラベル・サービス (24時間・年中無休)

●ダイニング、スパ、ショッピング：③ ㊦ コンシェルジュ・サービス (24時間・年中無休)

※お手元にカードをご用意のうえご連絡ください。

※ご優待特典は、インフォメーションセンターで事前にご予約いただき、カードでお支払いいただいた場合に適用となります。

※一部除外日がございます。 ※満席時はご利用いただけません。 ※各店舗の営業時間や定休日などは、変更になる可能性があります。

※ほかの特典との併用はできません。 ※本プログラムの内容は予告なしに変更となる場合がございます。



DINING

ダイニング

## アンティカ・オステリア・デル・ポンテ (イタリア料理)



### ご優待特典

- 会員様専用のお席を毎日1テーブルご用意  
(前日までのご予約が必要です)
- シェフまたは支配人(マネージャー)からのご挨拶  
(状況により、ご挨拶にお伺いできない場合がございます)
- ウエルカム・ドリンクサービス ※ディナーのみ。
- おみやげプレゼント(1グループに1点/ランチのみ)
- 所在地 / 〒100-6336 東京都千代田区丸の内2-4-1  
丸の内ビルディング 36F
- アクセス / JR「東京駅」丸の内南口より徒歩3分、  
東京メトロ丸ノ内線「東京駅」より徒歩3分、  
東京メトロ各線「大手町駅」より徒歩8分、  
東京メトロ千代田線「二重橋前駅」より徒歩3分
- 営業時間 / ランチ 11:30 ~ 14:00 (L.O.)  
ディナー 17:30 ~ 20:00 (L.O.)
- 定休日 / 無休
- 駐車場 / あり
- URL / [www.anticaosteriadelponte.jp](http://www.anticaosteriadelponte.jp)



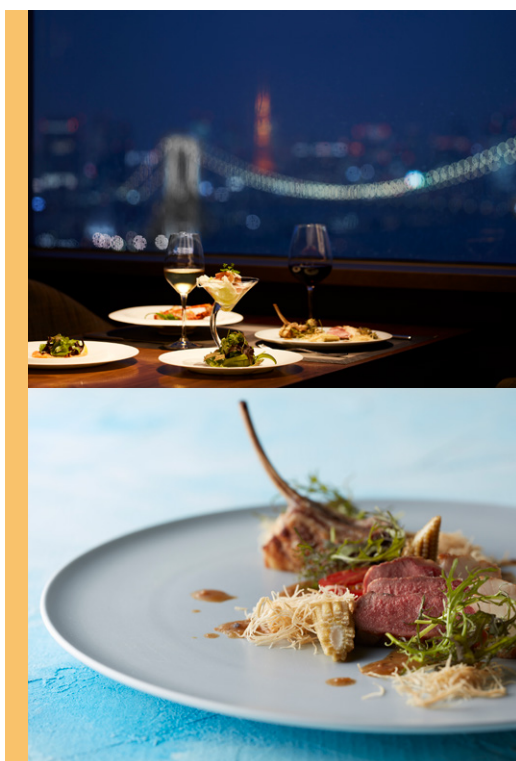
## リ스토랑テ アクアパッツァ (イタリア料理)

Ristorante  
**ACQUA PAZZA**  
Tokyo

### ご優待特典

- 会員様専用のお席を毎日1テーブルご用意  
(7日前までのご予約が必要です)
- 会員様特別コース(15,000円/税込・サ込)をご用意  
※婚礼、貸切時を除く。
- 所在地 / 〒107-0062 東京都港区南青山2-27-18  
バサージュ青山 2F
- アクセス / 東京メトロ銀座線「外苑前駅」1a出口より徒歩2分  
東京メトロ各線  
「表参道駅」A4出口より徒歩8分
- 営業時間 / 昼 11:30 ~ 15:00 (L.O.14:00)  
夜 17:30 ~ 23:00 (L.O.20:00)  
※営業時間は状況により変更になりますので  
事前に店舗にご確認ください。
- 定休日 / 年末年始・メンテナンス休暇
- 駐車場 / なし
- URL / [www.acquapazza.co.jp](http://www.acquapazza.co.jp)





## グランドニッコー東京 台場 「The Grill on 30th」

(グリルダイニング)

ANOTHER DIMENSION  
ANOTHER Tokyo  
The Grill on 30th

### ご優待特典

- 会員様特別プリフィックスランチ  
特別Wメインコース+ウエルカムドリンク付き(全5品)  
平日通常価格10,000円(税込・サ込)を8,500円(税込・サ込)にてご用意  
休日通常価格11,000円(税込・サ込)を9,500円(税込・サ込)にてご用意
- ディナーコース〈シェフズセクション〉  
10%ご優待+ウエルカムドリンク付き(全6品)  
19,800円(税込・サ込)をご用意  
※追加オーダー、ドリンクは対象外となります。
- 所在地 / 〒135-8701 東京都港区台場 2-6-1 30F
- アクセス / ゆりかもめ「台場駅」直結、  
りんかい線「東京テレポート駅」より徒歩10分
- 営業時間 / 朝 7:00 ~ 10:00 (全日営業)  
昼 11:30 ~ 14:30 (L.O.)  
夜 17:30 ~ 20:30 (L.O.)
- 定休日 / 無休
- 駐車場 / あり
- U R L / [www.tokyo.grandnikko.com/restaurant/thegrill/](http://www.tokyo.grandnikko.com/restaurant/thegrill/)

## グランドニッコー東京 台場 「鉄板焼 銀杏」(鉄板焼)

鉄板焼  
銀杏 ichō  
TEPPANYAKI

### ご優待特典

- ディナーコース「天(そら)」(全9品)  
通常価格 38,000円(税込・サ込)を、会員様特別価格  
32,000円(税込・サ込)にてご用意
- 所在地 / 〒135-8701 東京都港区台場 2-6-1 30F
- アクセス / ゆりかもめ「台場駅」直結、  
りんかい線「東京テレポート駅」より徒歩10分
- 営業時間 / 昼 11:30 ~ 14:30 (L.O.)  
夜 17:30 ~ 20:30 (L.O.)
- 定休日 / 無休
- 駐車場 / あり
- U R L / [www.tokyo.grandnikko.com/restaurant/icho/](http://www.tokyo.grandnikko.com/restaurant/icho/)



## グランドニッコー東京 台場 「中国料理 桃李」(中国料理)

中国料理  
**桃李**  
Toh-Lee  
CHINESE RESTAURANT

### ご優待特典

- ランチコース「雅(みやび)」(全7品)  
通常価格 6,500円(税込・サ込)を  
会員様特別価格 5,300円(税込・サ込)にてご用意
- ディナーコース「彩龍(さいりゅう)」(全7品)  
通常価格 18,000円(税込・サ込)を  
会員様特別価格 15,000円(税込・サ込)にてご用意
- 所在地 / 〒135-8701 東京都港区台場 2-6-1 2F
- アクセス / ゆりかもめ「台場駅」直結、  
りんかい線「東京テレポート駅」より徒歩 10 分
- 営業時間 / 昼 11:30 ~ 14:30 (L.O.)  
夜 17:30 ~ 20:30 (L.O.)
- 定休日 / 無休
- 駐車場 / あり
- URL / [www.tokyo.grandnikko.com/restaurant/toh-lee/](http://www.tokyo.grandnikko.com/restaurant/toh-lee/)

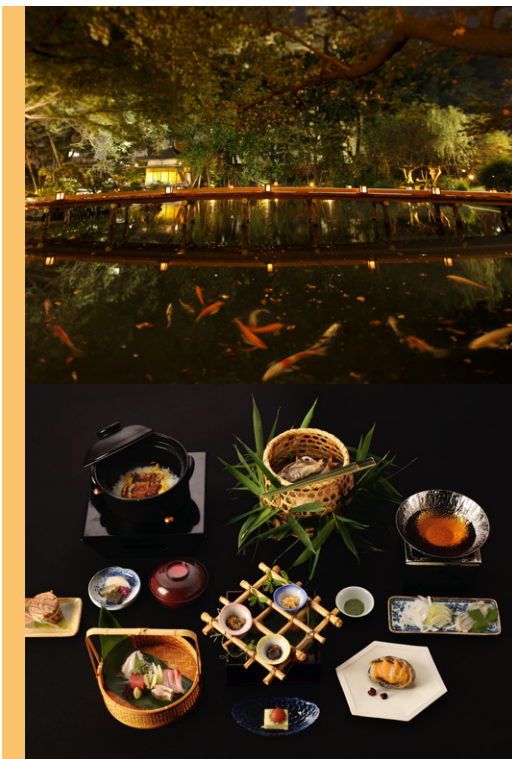


## 浮月楼 (日本料理)

通称 慶喜公屋敷跡  
**浮月楼**

### ご優待特典

- 会員様特別会席コース (37,510 円 / 税込) をご用意
- 食前酒サービス (ソフトドリンクも可)
- 駐車場無料サービス
- 所在地 / 〒420-0852 静岡県静岡市葵区紺屋町 11-1
- アクセス / JR 東海道線「静岡駅」北口より徒歩 5 分
- 営業時間 / 昼 11:00 ~ 14:00  
夜 17:00 ~ 21:00
- 定休日 / 夏季休業・年末年始・不定休日あり
- 駐車場 / あり
- URL / [www.fugetsuro.co.jp](http://www.fugetsuro.co.jp)







## 末廣鮨

(日本料理)

末廣鮨

### ご優待特典

- 会員様専用にて毎日カウンターまたはテーブル(2名様)をご用意(7日前までのご予約が必要です)
- 会員様特別コース(16,500円/税込)をご用意  
※個室利用。
- 食前酒サービス ※ソフトドリンクも可。

- 所在地 / 〒424-0815 静岡県静岡市清水区江尻東 2-5-28
- アクセス / JR 東海道線「清水駅」より徒歩 5 分
- 営業時間 / 11:30 ~ 22:00 (L.O.21:00)
- 定休日 / 水曜日・月に二度連休あり
- 駐車場 / あり
- URL / shimizu-suehiro.jp

## ガーデンレストラン徳川園

(フランス料理)



### ご優待特典

- お料理料金 10%ご優待(平日のみ)
- ワンドリンク(グラスシャンパンまたはノンアルコールスパークリングワイン)サービス

※両特典ともディナータイムのご案内になります。

※クリスマス期間、年末年始、特別イベントなどは除きます。

- 所在地 / 〒461-0023 愛知県名古屋市東区徳川町 1001
- アクセス / JR 中央本線「大曽根駅」南口より徒歩 10 分、  
地下鉄名城線・名港線「大曽根駅」3 番出口より徒歩 15 分
- 営業時間 / 昼 11:00 ~ 15:00 (L.O.13:30)、  
夜 17:30 ~ 22:00 (L.O.20:00)  
※披露宴などの状況により変更の場合がございます。
- 定休日 / 月曜日(祝日の場合は翌日休)
- 駐車場 / あり
- URL / www.gr-tokugawa.jp



## レストランヴィトラナゴヤ (フランス料理)



### ご優待特典

- 会員様専用のお席を毎日1テーブルご用意  
(7日前までのご予約が必要です)
- 会員様特別メニュー(16,500円/税込・サ別)をご用意
- 駐車場無料サービス  
※婚礼・貸切時を除く。
- 所在地 / 〒464-0835 愛知県名古屋市千種区御棚町 3-26
- アクセス / 地下鉄東山線「覚王山駅」4番出口より徒歩8分
- 営業時間 / 17:30 ~ 19:30 (L.O.)
- 定休日 / 原則として火曜日
- 駐車場 / 提携駐車場あり
- URL / [nagoya.vitra.jp](http://nagoya.vitra.jp)



## ザ・リッツ・カールトン大阪 「ラ・ベ」(フランス料理)



### ご優待特典

- お料理料金10%ご優待  
(要予約。ドリンクは対象外となります)
- ※除外日：年末年始、クリスマスシーズン、ゴールデンウィーク、お盆、イベント開催時等、貸切時。必ず事前にインフォメーションセンターにご確認下さい。
- 所在地 / 〒530-0001 大阪府大阪市北区梅田 2-5-25  
ザ・リッツ・カールトン大阪 5F
- アクセス / JR 各線「大阪駅」桜橋出口より徒歩約7分
- 営業時間 / 昼 11:30 ~ 15:00 (L.O.13:30)、  
夜 17:30 ~ 21:00 (L.O.19:30)
- 定休日 / 休業日は公式ウェブサイトをご確認下さい。
- 駐車場 / あり
- URL / [labaie.ritzcarltonosaka.com/](http://labaie.ritzcarltonosaka.com/)







## ザ・リッツ・カールトン大阪 「花筐」(日本料理)



### ご優待特典

#### ■お料理料金 10%ご優待

(要予約。ドリンクは対象外となります)

※除外日：年末年始、クリスマスシーズン、ゴールデンウィーク、お盆、イベント開催時等、貸切時。必ず事前にインフォメーションセンターにご確認下さい。

●所在地 / 〒530-0001 大阪府大阪市北区梅田 2-5-25  
ザ・リッツ・カールトン大阪 5F

●アクセス / JR 各線「大阪駅」桜橋出口より徒歩約 7 分

●営業時間 / 昼 11:30 ~ 15:00 (L.O.13:30)、  
夜 日~木曜日 17:30 ~ 21:30  
(L.O. コース 20:00 アラカルト20:30)  
金~土曜日・祝前日 17:30 ~ 22:00  
(L.O. コース 20:30 アラカルト21:00)

●定休日 / 休業日は公式ウェブサイトをご確認下さい。

●駐車場 / あり

●U R L / [hanagatami.ritzcarltonosaka.com/](http://hanagatami.ritzcarltonosaka.com/)

## ザ・リッツ・カールトン大阪 「香桃 (シャンタオ)」(中国料理)



### ご優待特典

#### ■お料理料金 10%ご優待

(要予約。ドリンクは対象外となります)

※除外日：年末年始、クリスマスシーズン、ゴールデンウィーク、お盆、イベント開催時等、貸切時。必ず事前にインフォメーションセンターにご確認下さい。

●所在地 / 〒530-0001 大阪府大阪市北区梅田 2-5-25  
ザ・リッツ・カールトン大阪 5F

●アクセス / JR 各線「大阪駅」桜橋出口より徒歩約 7 分

●営業時間 / 昼 11:30 ~ 15:00 (L.O.13:30)、  
夜 日~木曜日 17:30 ~ 21:30  
(L.O. コース 19:30 アラカルト20:30)  
金~土曜日・祝前日 17:30 ~ 22:00  
(L.O. コース 20:00 アラカルト21:00)

●定休日 / 無休

●駐車場 / あり

●U R L / [xiangtao.ritzcarltonosaka.com/](http://xiangtao.ritzcarltonosaka.com/)



## ザ・リッツ・カールトン大阪 「スプレndeイード」(イタリア料理)



### ご優待特典

#### ■お料理料金 10%ご優待

(要予約。ドリンクは対象外となります)

※除外日：年末年始、クリスマスシーズン、ゴールデンウィーク、お盆、イベント開催時等、貸切時。必ず事前にインフォメーションセンターにご確認下さい。

●所在地 / 〒530-0001 大阪府大阪市北区梅田 2-5-25  
ザ・リッツ・カールトン大阪 1F

●アクセス / JR 各線「大阪駅」桜橋出口より徒歩約 7 分

●営業時間 / 朝 6:30 ~ 10:30、  
昼 11:30 ~ 14:00、  
アフタヌーン 14:30 ~ 17:00、  
夜 日~木曜日 17:30 ~ 21:30  
(L.O. コース 20:00 アラカルト20:30)  
金~土曜日・祝前日 17:30 ~ 22:00  
(L.O. コース 20:30 アラカルト21:00)

●定休日 / 無休

●駐車場 / あり

●URL / [splendido.ritzcarltonosaka.com/](http://splendido.ritzcarltonosaka.com/)



## リストラnテ ル・ミデイ ひらまつ (イタリア料理)

RISTORANTE  
**LE MIDI**  
HIRAMATSU

### ご優待特典

■会員様専用のお席を毎日 1 テーブルご用意  
(2 日前までのご予約が必要です)

■会員様特別コース (30,250 円 / 税込・サ込) をご用意

■ウエルカム・ドリンクサービス

※婚礼、貸切時を除く。

●所在地 / 〒530-0001 大阪府大阪市北区梅田 2-2-22  
ハービス PLAZA ENT 1F

●アクセス / 阪神本線「大阪梅田駅」西改札より徒歩 3 分、  
大阪メトロ四つ橋線「西梅田駅」北改札より徒歩 2 分、  
JR 各線「大阪駅」桜橋口より徒歩 5 分

●営業時間 / 昼 11:30 ~ 13:30 (L.O.)、  
夜 17:30 ~ 20:00 (L.O.)

●定休日 / 無休

●駐車場 / 施設駐車場あり

(1 万円以上のご利用で 2 時間無料券プレゼント)

●URL / [www.hiramatsurestaurant.jp/hiramatsu-lemidi](http://www.hiramatsurestaurant.jp/hiramatsu-lemidi)





## 日本料理 湯木

(日本料理)

日本料理 湯木

### ご優待特典

- 会員様専用のお席を毎日 1 テーブルご用意  
(7 日前までのご予約が必要です)
- 会員様特別コース (16,500 円 / 税込・サ別) をご用意  
※ディナー利用時はサービス料 10% を頂戴しております。  
※仕入れ状況によりお料理内容が変更になる場合がございます  
ことをご了承願います。
- ウエルカム・ドリンクサービス
- 所在地 / 〒530-0003 大阪府大阪市北区堂島 1-5-39  
マルタビル 1F
- アクセス / JR 東西線「北新地駅」11-43 番出口より徒歩約 3 分
- 営業時間 / 昼 11:30 ~ 14:30 (L.O.13:30)、  
夜 17:30 ~ 22:00 (L.O.21:00)
- 定休日 / 日曜日・祝日
- 駐車場 / なし
- U R L / [www.kitashinchiyuki.com](http://www.kitashinchiyuki.com)

## 中国料理 燦宮

(広東料理)



### ご優待特典

- 会員様専用のお席を毎日 1 テーブルご用意  
(1 日前までのご予約が必要です)
- 会員様特別コース (16,000 円 / 税込・サ込) をご用意
- ファーストドリンクサービス  
※コース料理をご利用の場合に限る。
- 所在地 / 〒531-6039 大阪府大阪市北区大淀中 1-1-88  
梅田スカイビルタワーイースト 39F
- アクセス / JR 各線「大阪駅」中央出口より徒歩 7 分、  
大阪メトロ御堂筋線「梅田駅」5 番出口より徒歩 9 分、  
阪急各線「大阪梅田駅」茶屋町口より徒歩 9 分
- 営業時間 / 昼 11:30 ~ 15:00 (L.O.14:00)、  
夜 17:00 ~ 21:00 (L.O.20:00)
- 定休日 / 不定休
- 駐車場 / あり
- U R L / [www.kuchu-teien.com/cafeshop/sangu](http://www.kuchu-teien.com/cafeshop/sangu)





## ルポンドシエル (フランス料理)

LE PONT DE CIEL

### ご優待特典

#### ■ウエルカム・ドリンクサービス

- 所在地 / 〒541-0041 大阪府大阪市中央区北浜 3-5-29  
日本生命淀屋橋ビル B1F
- アクセス / 京阪本線・大阪メトロ御堂筋線「淀屋橋駅」(京阪側)  
15号出口直結
- 営業時間 / 昼 11:30 ~ 13:00 (L.O.)、  
夜 17:30 ~ 19:30 (L.O.)
- 定休日 / 日・月曜日・祝日
- 駐車場 / なし
- URL / [www.pont-de-ciel.co.jp](http://www.pont-de-ciel.co.jp)



## ラ ベデュータ (イタリア料理)

LA VEDUTA

### ご優待特典

#### ■ウエルカム・ドリンクサービス

※スパークリングワインもしくはノンアルコールスパークリングワイン  
をご用意致します。

※貸切イベント等で状況によりご利用いただけない場合がございます。

※上限 6 名様まで利用可。

- 所在地 / 〒541-0053 大阪府大阪市中央区本町 3-6-12  
セント レジス ホテル 大阪 12F
- アクセス / 大阪メトロ各線「本町駅」よりすぐ
- 営業時間 / 朝 6:30 ~ 10:00、  
昼 12:00 ~ 15:00 (L.O.14:00)、  
夜 17:30 ~ 22:00 (L.O.21:00)  
※朝食の時間帯は特典をご利用いただけません。
- 定休日 / 無休
- 駐車場 / あり
- URL / [www.stregisosaka.co.jp/laveduta](http://www.stregisosaka.co.jp/laveduta)



## エ・オ

〈ベルナール・ロワゾー・スイニャテュール〉

(フランス料理)



## ご優待特典

■会員様専用のお席を毎日1テーブルご用意  
(3日前までのご予約が必要です)

■ディナーコース(23,000円/税込)を10%ご優待  
※貸切時は除く。

※食材の都合により、ご予約日以降のキャンセルにつきましては  
ご容赦の程お願い申し上げます。

●所在地 / 〒545-6014 大阪府大阪市阿倍野区阿倍野筋 1-1-43  
あべのハルカスダイニング 14F

●アクセス / 近鉄南大阪線「大阪阿部野橋駅」より徒歩1分、JR各線  
「天王寺駅」より徒歩2分、大阪メトロ各線「天王寺駅」  
より徒歩2分

●営業時間 / 昼 11:30 ~ 14:00 (L.O.)、  
夜 17:00 ~ 20:00 (L.O.)

※社会情勢により変更する場合がございます。  
詳細はお問い合わせください。

●定休日 / あべのハルカス近鉄本店の休館日に準ずる

●駐車場 / あり

●URL / [www.e-o.jp](http://www.e-o.jp)

## ホテル日航大阪

「日本料理 弁慶」(日本料理)



## ご優待特典

■ご飲食代金10%ご優待

※テイクアウト商品対象外。他一部対象外商品あり。

●所在地 / 〒542-0086 大阪府大阪市中央区西心斎橋 1-3-3 3F

●アクセス / 大阪メトロ各線「心斎橋駅」8号出口直結

●営業時間 / 朝 6:45 ~ 10:00、  
昼 11:30 ~ 14:30、  
夜 17:30 ~ 21:00 (L.O.20:30)  
※土曜日、祝前日は~ 21:30 (L.O.21:00)

●定休日 / 無休

●駐車場 / あり

●URL / [www.hno.co.jp/restaurant/benkay.html](http://www.hno.co.jp/restaurant/benkay.html)



## ホテル日航大阪 「中国料理 桃李」(中国料理)

桃李  
TOH-Lee

### ご優待特典

#### ■ご飲食代金 10% ご優待

※テイクアウト商品対象外。他一部対象外商品あり。

- 所在地 / 〒542-0086 大阪府大阪市中央区西心斎橋 1-3-3 3F
- アクセス / 大阪メトロ各線「心斎橋駅」8号出口直結
- 営業時間 / 昼 11:30 ~ 14:30、  
夜 17:30 ~ 21:00 (L.O.20:30)  
※土曜日、祝前日は~ 21:30 (L.O.21:00)
- 定休日 / 無休
- 駐車場 / あり
- URL / [www.hno.co.jp/restaurant/tohlee.html](http://www.hno.co.jp/restaurant/tohlee.html)



## ホテル日航大阪 「フランス料理 レ・セレブリテ」 (フランス料理)

Les Célèbrités  
レ・セレブリテ

### ご優待特典

#### ■ご飲食代金 10% ご優待

※テイクアウト商品対象外。他一部対象外商品あり。

※同伴のお子様は小学生からご来店いただけます。

- 所在地 / 〒542-0086 大阪府大阪市中央区西心斎橋 1-3-3 3F
- アクセス / 大阪メトロ各線「心斎橋駅」8号出口直結
- 営業時間 / 昼 11:30 ~ 14:30、  
夜 17:30 ~ 21:00 (L.O.20:30)  
※営業日が土曜日、祝前日は~ 21:30 (L.O.21:00)
- 定休日 / 月~木曜日(祝日は営業)
- 駐車場 / あり
- URL / [www.hno.co.jp/restaurant/celebrities.html](http://www.hno.co.jp/restaurant/celebrities.html)





## ホテル日航大阪 「鉄板焼 银杏」(鉄板焼)

银杏 ICHO

### ご優待特典

#### ■ご飲食代金 10% ご優待

※テイクアウト商品対象外。他一部対象外商品あり。

※同伴のお子様は小学生からご来店いただけます。

●所在地 / 〒542-0086 大阪府大阪市中央区西心斎橋 1-3-3 3F

●アクセス / 大阪メトロ各線「心斎橋駅」8号出口直結

●営業時間 / 昼 11:30 ~ 14:30、

夜 17:30 ~ 21:00 (L.O.20:30)

※土曜日、祝前日は ~ 21:30 (L.O.21:00)

●定休日 / 無休

●駐車場 / あり

●URL / [www.hno.co.jp/restaurant/ichu.html](http://www.hno.co.jp/restaurant/ichu.html)

## 祇園丸山 (京都) (京料理)

祇園  
丸山

### ご優待特典

■会員様専用にて毎日1室(個室) ご用意  
(7日前までのご予約が必要です)

■お食事時に祇園丸山特製竹酒をご提供\*  
(ノンアルコールをご希望の方はリストより選択)

\*昼 (25,300円 ~ / 税込・サ込)、夜 (50,600円 ~ / 税込・サ込)  
ご利用の場合

※特典は建仁寺祇園丸山でもご利用いただけます。

※キャンセルの場合は、規定のキャンセル料が発生します。

4日前から : 50% 2日前から : 100%

●所在地 / 〒605-0074 京都府京都市東山区祇園町南側 570-171

●アクセス / 阪急京都線「河原町駅」より徒歩10分、  
京阪本線「祇園四条駅」より徒歩7分

●営業時間 / 昼 11:00 ~ 15:00 (最終入店 13:00)、  
夜 17:00 ~ 21:30 (最終入店 19:00)

●定休日 / 水曜日、第1・3木曜日、不定休

(建仁寺祇園丸山 : 火曜日、第2・4月曜日、不定休)

●駐車場 / なし

●URL / [gionmaruyama.com](http://gionmaruyama.com)



## ロイヤルモーリヤ

(鉄板焼・ステーキ)



### ご優待特典

■ ワンドリンク (グラスシャンパンまたはスパークリングワイン) サービス

※ビールなどその他アルコール類やソフトドリンクも可。

●所在地 / 〒650-0012 兵庫県神戸市中央区北長狭通 1-9-9 第一岸ビル 2F

●アクセス / JR神戸線「三ノ宮駅」より徒歩 3 分、  
阪急神戸線「神戸三宮駅」より徒歩 3 分、  
阪神本線「神戸三宮駅」より徒歩 5 分

●営業時間 / 昼 11:00 ~ 15:00、  
夜 15:00 ~ 22:00 (L.O.21:00)

●定休日 / 不定休

●駐車場 / なし

●URL / [www.mouriya.co.jp/royal](http://www.mouriya.co.jp/royal)



## KITANO CLUB

(北野クラブ)

(フランス料理)



KITANO CLUB  
RESTAURANT

### ご優待特典

■ 会員様専用のお席を毎日 1 テーブルご用意  
(3 日前までのご予約が必要です)

■ 会員様特別コース (19,900 円 / 税込・サ別) をご用意

■ 乾杯酒サービス (ノンアルコールも対応可)

■ ウェルカム・リムジンサービス (予約状況・空き状況による)  
※貸切時を除く。

●所在地 / 〒650-0002 兵庫県神戸市中央区北野町 1-5-7

●アクセス / JR 神戸線「三ノ宮駅」より車で約 5 分

●営業時間 / 17:00 ~ 22:00 (L.O.20:00)

●定休日 / 水曜日 (年末年始休業日あり)

●駐車場 / あり

●URL / [www.kitanoclub.co.jp](http://www.kitanoclub.co.jp)





## 神戸ポートピアホテル 「日本料理 神戸たむら」

神戸たむら

(日本料理)

### ご優待特典

■ご飲食代金 10% ご優待

※ 1グループ 5名様まで。

※ テイクアウト商品対象外。他一部対象外商品あり。

※ 除外日 / ゴールデンウィーク、お盆、クリスマス、年末年始、特別催事実施日。

● 所在地 / 〒 650-0046 兵庫県神戸市中央区港島中町 6-10-1  
南館 4F

● アクセス / ポートライナー「市民広場駅」よりすぐ

● 営業時間 / 昼 11:30 ~ 14:30 (L.O. 14:00)、  
夜 17:30 ~ 21:30 (L.O. 20:30)  
※ 土・日曜日、祝日は 17:00 ~

● 定休日 / 月曜日 (祝日は営業、翌平日は休業)  
※ 営業時間、定休日は変更となる場合がございます。

● 駐車場 / あり

● U R L / [www.portopia.co.jp/restaurant/detail/tamura/](http://www.portopia.co.jp/restaurant/detail/tamura/)