

あらゆるシーンでライフスタイルを魅力的に演出する
ご優待サービスをお楽しみください。

entrée®
オントレ

ご優待サービスのご案内

SAISON
CARD
INTERNATIONAL

対象施設（国内）

DINING ダイニング

| | | |
|---|------------------------------|-----------------------------|
| P03 アンティカ・オステリア・デル・ポンテ | P07 ひすい焼きステーキ八傳 | P12 ルボンドシエル |
| P03 コンラッド東京「Collage(コラージュ)」 | P08 ガーデンレストラン徳川園 | P12 ラ ベデュータ |
| P04 コンラッド東京「チャイナブルー」 | P08 レストランヴィトラナゴヤ | P13 ル ドール |
| P04 コンラッド東京「風花」 | P09 ザ・リッツ・カールトン大阪「ザ・バー」 | P13 割烹 花和清 |
| P05 リストランテ アクアパッツァ | P09 ザ・リッツ・カールトン大阪「ザ・ロビーラウンジ」 | P14 エ・オ(ベルナール・ロワゾー・スイニャテール) |
| P05 浮月楼 | P10 ザ・リッツ・カールトン大阪「香桃」 | P14 祇園丸山(京都) |
| P06 末廣鮨 | P10 リストランテ ル・ミディ ひらまつ | P15 ロイヤルモーリヤ |
| P06 オークラアクトシティホテル浜松 スカイレストラン&ラウンジ「バガニーニ」 | P11 日本料理 湯木 | P15 KITANO CLUB |
| P07 料亭 薦茂 | P11 中国料理 燦宮 | P16 リストランテ ジャンカルド |

※本誌掲載の情報は2017年9月1日現在のものです。変更になる場合もございますので、あらかじめご了承ください。
※本誌掲載の写真はすべてイメージとなります。

ご優待期間 2018年9月30日(日)まで

ご利用方法 カード裏面に記載のインフォメーションセンター(24時間年中無休)にご連絡ください。

●ホテル：② ㊥ トラベル・サービス

●ダイニング、スパ、ショッピング：③ ㊥ コンシェルジェ・サービス

※お手元にカードをご用意のうえご連絡ください。

※ご優待特典は、インフォメーションセンターで事前にご予約いただき、カードでお支払いいただいた場合に適用となります。

※一部除外日がございます。 ※ほかの特典との併用はできません。 ※本プログラムの内容は予告なしに変更となる場合がございます。

DINING

ダイニング

アンティカ・オステリア・デル・ポンテ (イタリア料理)

ご優待特典

- 会員様専用のお席を毎日1テーブルご用意
(前日までのご予約が必要です)
- シェフまたは支配人(マネージャー)からのご挨拶
(状況により、ご挨拶にお伺いできない場合がございます)
- ウエルカム・ドリンクサービス ※ディナーのみ。
- 小菓子のおみやげプレゼント
(1グループに1点/ランチのみ)

- 所在地 / 〒100-6336 東京都千代田区丸の内2-4-1
丸の内ビルディング 36F
- アクセス / JR各線・東京メトロ丸ノ内線「東京駅」徒歩2分
- 営業時間 / ランチ 平日 11:30 ~ 14:00 (L.O.)、
土・日・祝 11:30 ~ 14:30 (L.O.)、
ディナー 平日 17:30 ~ 21:00 (L.O.)、
日・祝 17:30 ~ 20:30 (L.O.)
- 定休日 / 無休
- 駐車場 / あり
- URL / www.anticaosteriadel ponte.jp



コンラッド東京 「Collage (コラージュ)」(モダンフレンチ)

ご優待特典

- 会員様専用のお席を毎日1テーブル(2名様~)ご用意
(3日前までのご予約が必要です) ※イベント開催時を除く。
- マネージャーからのご挨拶
- 駐車場無料

- 所在地 / 〒105-7337 東京都港区東新橋1-9-1
コンラッド東京 28F
- アクセス / 都営大江戸線・ゆりかもめ線「汐留駅」徒歩1分、
JR・都営浅草線・東京メトロ銀座線「新橋駅」徒歩7分
- 営業時間 / ランチ 12:00 ~ 14:00、
ディナー 17:30 ~ 21:00
- 定休日 / 月曜日(祝日の場合はランチ営業)
- 駐車場 / あり
- URL / www.conradtokyo.co.jp/collage





コンラッド東京「チャイナブルー」 (中国料理)

ご優待特典

- 会員様専用のお席を毎日1テーブル(2名様~)ご用意
(3日前までのご予約が必要です) ※イベント開催時を除く。
- マネージャーからのご挨拶
- 駐車場無料
- 所在地 / 〒105-7337 東京都港区東新橋1-9-1
コンラッド東京 28F
- アクセス / 都営大江戸線・ゆりかもめ線「汐留駅」徒歩1分、
JR・都営浅草線・東京メトロ銀座線「新橋駅」徒歩7分
- 営業時間 / ランチ 11:30 ~ 14:00、ディナー 17:30 ~ 21:00
- 定休日 / 無休
- 駐車場 / あり
- U R L / www.conradtokyo.co.jp/restaurants/chinablue

リストランテ アクアパッツァ (イタリア料理)

ご優待特典

- 会員様専用のお席を毎日1テーブルご用意
(7日前までのご予約が必要です)
- 会員様特別コース(15,000円/サ別・税別)をご用意
- 食前酒をサービス(スプマンテまたはソフトドリンク)
※婚礼、貸切時を除く。
- 所在地 / 〒150-0012 東京都渋谷区広尾5-17-10
EASTWEST B1F
- アクセス / 東京メトロ日比谷線「広尾駅」徒歩4分
- 営業時間 / 昼 11:30 ~ 15:00 (L.O.13:30)、
夜 17:30 ~ 23:00 (L.O.21:00)
- 定休日 / 月曜日(祝日の場合は翌火曜日)
- 駐車場 / なし
- U R L / www.acquapazza.co.jp



コンラッド東京「風花」 (日本料理)

ご優待特典

- 会員様専用のお席を毎日1テーブル(2名様~)ご用意
(3日前までのご予約が必要です) ※イベント開催時を除く。
- マネージャーからのご挨拶
- 駐車場無料
- 所在地 / 〒105-7337 東京都港区東新橋1-9-1
コンラッド東京 28F
- アクセス / 都営大江戸線・ゆりかもめ線「汐留駅」徒歩1分、
JR・都営浅草線・東京メトロ銀座線「新橋駅」徒歩7分
- 営業時間 / ランチ 11:30 ~ 14:00、ディナー 17:30 ~ 21:00
- 定休日 / 無休(鮎カウンターのみ月曜休み)
- 駐車場 / あり
- U R L / www.conradtokyo.co.jp/restaurants/kazahana

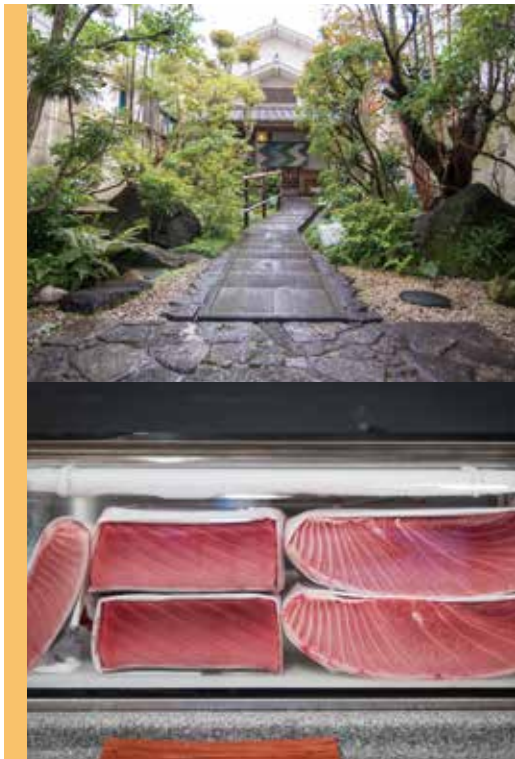


浮月楼 (日本料理)

ご優待特典

- 懐石(18,000円/税別)、料理長特選懐石(23,000円/税別)、料理長特選懐石(30,000円/税別)をご注文の場合、会員様特別メニューへアップグレード
- 食前酒サービス
- 駐車場無料サービス
- 所在地 / 〒420-0852 静岡県静岡市葵区紺屋町11-1
- アクセス / JR 東海道線「静岡駅」徒歩5分
- 営業時間 / 昼 11:00 ~ 14:00、夜 17:00 ~ 21:00
- 定休日 / 年末年始
- 駐車場 / あり
- U R L / www.fugetsuro.co.jp





末廣鮭

(日本料理)

ご優待特典

- 会員様専用 to 毎日カウンターまたはテーブル (2名様) をご用意 (7日前までのご予約が必要です)
- 会員様特別コース (15,000 円 / 税別) をご用意 ※個室利用。
- 食前酒サービス ※ソフトドリンクも可。

- 所在地 / 〒424-0815 静岡県静岡市清水区江尻東 2-5-28
- アクセス / JR 東海道線「清水駅」徒歩 5 分
- 営業時間 / 11:30 ~ 22:00
- 定休日 / 水曜日・月に一度連休あり
- 駐車場 / あり
- URL / www.shimizu-suehiro.jp

オークラアクトシティホテル浜松 スカイレストラン & ラウンジ「パガニーニ」

(フランス料理)

ご優待特典

- 会員様専用のお席を毎日 1 組様ご用意 (5日前までのご予約が必要です) ※婚礼・貸切時を除く。
- シェフまたはマネージャーからのテーブルご挨拶
- 駐車場無料サービス

- 所在地 / 〒430-7733 静岡県浜松市中区板屋町 111-2
オークラアクトシティホテル浜松 30F
- アクセス / JR 東海道線「浜松駅」徒歩 3 分 (動く歩道直結)
- 営業時間 / 17:30 ~ 21:00
- 定休日 / 無休 (婚礼等による貸切営業等の場合有)
- 駐車場 / あり
- URL / www.act-okura.co.jp/restaurant/paganini



料亭 蔦茂

(日本料理)

ご優待特典

- 会員様専用のお席を毎日 1 室 (個室) ご用意 (5日前までのご予約が必要です)
- 会員様特別コース (15,000 円 / 税別・サ別) をご用意
- ワンドリンク (グラスワインまたはソフトドリンク) サービス
- 無料駐車場サービス (専用駐車場 10 台あり)
※2018年5月頃に移転予定です。詳しくはお問い合わせください。

- 所在地 / 〒460-0008 愛知県名古屋市中区栄 3-9-27
- アクセス / 地下鉄東山線・名城線「栄駅」より徒歩 5 分、
地下鉄名城線「矢場町駅」より徒歩 5 分
- 営業時間 / 昼 11:30 ~ 15:00 (L.O.13:30)、
夜 17:00 ~ 22:00 (L.O.19:30)
- 定休日 / 年末年始 (12/28 ~ 1/4)
- 駐車場 / あり
- URL / www.tsutamo.com



ひすい焼きステーキ八傳

(ステーキ・ひすい焼き)

ご優待特典

- 会員様専用のお席を毎日 1 テーブルご用意 (2日前までのご予約が必要です)
- 会員様特別コース (15,000 円 / 税別・サ込) をご用意
- ウエルカム・ドリンクサービス ※貸切時を除く。

- 所在地 / 〒460-0002 愛知県名古屋市中区丸ノ内 3-21-25
清風ビル B1F
- アクセス / 地下鉄名城線・桜通線「久屋大通駅」より徒歩 2 分、
地下鉄鶴舞線・桜通線「丸の内駅」より徒歩 5 分
- 営業時間 / 昼 11:30 ~ 13:30、夜 17:00 ~ 20:30 (L.O.)
- 定休日 / 日曜日・祝日
- 駐車場 / なし
- URL / www.8den.jp





ガーデンレストラン徳川園 (フランス料理)

ご優待特典

- 会員様専用のお席を毎日1テーブルご用意
(7日前までのご予約が必要です)
- 会員様特別コース(18,000円/税別・サなし)をご用意
- ワンドリンク(シャンパンまたはノンアルコールスパークリングワイン)サービス

※婚礼・貸切等によりお席をご用意できない日がございます。
※当日のキャンセル料は100%となりますのでご了承ください。

- 所在地 / 〒461-0023 愛知県名古屋市東区徳川町 1001
- アクセス / JR中央線「大曽根駅」より徒歩10分、
地下鉄名城線「大曽根駅」より徒歩15分
- 営業時間 / 昼 11:00 ~ 15:00 (L.O.14:00)、
夜 17:00 ~ 23:00 (L.O.21:00)
※披露宴などの状況により変更の場合がございます。
- 定休日 / 不定休
- 駐車場 / あり
- URL / www.gr-tokugawa.jp

ザ・リッツ・カールトン大阪「ザ・バー」 (バー)

ご優待特典

- 会員様専用のお席を毎日1テーブル(4名様)ご用意
(3日前までのご予約が必要です)
- お料理料金13%ご優待
(要予約。ドリンクは対象外となります)
- マネージャーからのテーブルご挨拶
(マネージャー不在の場合、アシスタントからのご挨拶となります)

- 所在地 / 〒530-0001 大阪府大阪市北区梅田 2-5-25
ザ・リッツ・カールトン大阪 5F
- アクセス / JR「大阪駅」徒歩約7分
- 営業時間 / 月~木 17:00 ~ 24:00 (L.O.)、
金 17:00 ~ 25:00 (L.O.)、
土 14:00 ~ 25:00 (L.O.)、
日・祝 14:00 ~ 24:00 (L.O.)
※20:00以降はカバーチャージ1名様1,400円
(サ別・税別)を別途頂戴いたします。
- 定休日 / 無休
- 駐車場 / あり
- URL / www.ritz-carlton.co.jp/restaurant/bar



レストランヴィトラナゴヤ (フランス料理)

ご優待特典

- 会員様専用のお席を毎日1テーブルご用意
(7日前までのご予約が必要です)
- 会員様特別コース(15,000円/税別・サ別)をご用意
- 駐車場無料サービス
※婚礼・貸切時を除く。

- 所在地 / 〒464-0835 愛知県名古屋市千種区御棚町 3-26
- アクセス / 地下鉄東山線「覚王山駅」4番出口より徒歩8分
- 営業時間 / 17:30 ~ 20:30 (L.O.)
- 定休日 / 原則として毎週火曜日
- 駐車場 / 提携駐車場あり
- URL / www.nagoya.vitra.jp



ザ・リッツ・カールトン大阪 「ザ・ロビーラウンジ」(カフェ・バー)

ご優待特典

- 会員様専用のお席を毎日1テーブルご用意
(3日前までのご予約が必要です)
- お料理料金13%ご優待
(要予約。ドリンクは対象外となります)
- マネージャーからのテーブルご挨拶
(マネージャー不在の場合、アシスタントからのご挨拶となります)

- 所在地 / 〒530-0001 大阪府大阪市北区梅田 2-5-25
ザ・リッツ・カールトン大阪 1F
- アクセス / JR「大阪駅」徒歩約7分
- 営業時間 / 月~木 11:00 ~ 23:00 (L.O.22:30)、
金 11:00 ~ 24:00 (L.O.22:30)、
土 9:30 ~ 24:00 (L.O.22:30)、
日・祝 9:30 ~ 23:00 (L.O.22:30)
※ディナーは17:00からとなります。
※19:20以降はカバーチャージ1名様1,400円
(サ別・税別)を別途頂戴いたします。
- 定休日 / 無休
- 駐車場 / あり
- URL / www.ritz-carlton.co.jp/restaurant/lounge



ザ・リッツ・カールトン大阪 「香桃（シャンタオ）」（中国料理）

ご優待特典

- 会員様専用のお席を毎日1テーブルご用意
（3日前までのご予約が必要です）
- シェフからのテーブルご挨拶
- お料理料金13%ご優待
（要予約。ドリンクは対象外となります）
- 所在地 / 〒530-0001 大阪府大阪市北区梅田2-5-25
ザ・リッツ・カールトン大阪 5F
- アクセス / JR「大阪駅」徒歩約7分
- 営業時間 / 昼 11:30～14:30 (L.O.)、
夜 17:30～21:30 (L.O.)
- 定休日 / 無休
- 駐車場 / あり
- URL / www.ritz-carlton.co.jp/restaurant/xiangtao

日本料理 湯木 （日本料理）

ご優待特典

- 会員様専用のお席を毎日1テーブルご用意
（7日前までのご予約が必要です）
- 会員様特別コース（15,000円 / 税別・サ別）をご用意
- ウエルカム・ドリンクサービス
※ディナー利用時はサービス料10%を頂戴しております。
※仕入れ状況によりお料理内容が変更になる場合がございます
ことをご了承願います。
- 所在地 / 〒530-0003 大阪府大阪市北区堂島1-5-39
マルタビル 1F
- アクセス / JR 東西線「北新地駅」より徒歩約3分
- 営業時間 / 昼 11:30～14:30 (L.O.13:30)、
夜 17:30～22:00 (L.O.21:00)
- 定休日 / 日曜日・祝日
- 駐車場 / なし
- URL / www.kitashinchiyuki.com



リストランテル・ミディ ひらまつ （イタリア料理）

ご優待特典

- 会員様専用のお席を毎日1テーブルご用意
（2日前までのご予約が必要です）
- 会員様特別コース（20,000円 / サービス料10%・税別）を
ご用意
- ウエルカム・ドリンクサービス
※婚礼、貸切時を除く。
- 所在地 / 〒530-0001 大阪府大阪市北区梅田2-2-22
ハービス PLAZA ENT 1F
- アクセス / JR 京都線「大阪駅」より徒歩3分、
JR 京都線「北新地駅」より徒歩1分、
地下鉄四つ橋線「西梅田駅」より徒歩1分
- 営業時間 / 昼 11:30～13:30 (L.O.)、
夜 17:30～20:30 (L.O.)
- 定休日 / 無休
- 駐車場 / 施設駐車場あり
（1万円以上のご利用で2時間無料券プレゼント）
- URL / www.hiramatsu.jp/lemidi

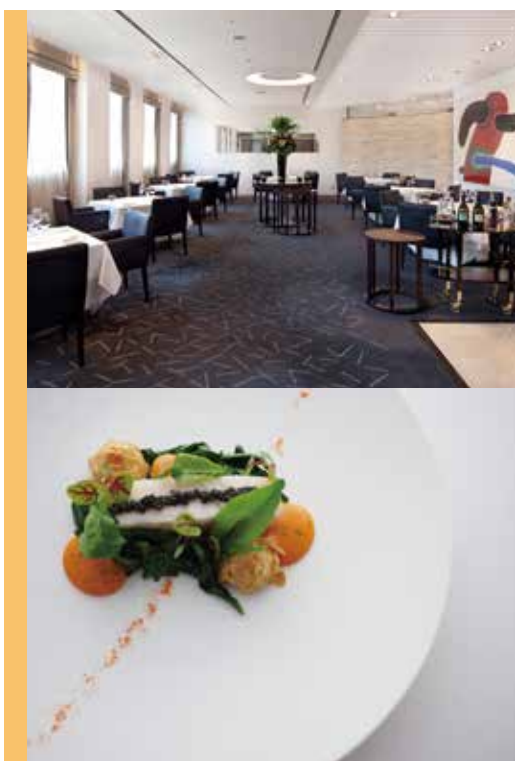


中国料理 燦宮 （広東料理）

ご優待特典

- 会員様専用のお席を毎日1テーブルご用意
（1日前までのご予約が必要です）
- 会員様特別コース（15,000円 / 税込・サ込）をご用意
- ファーストドリンクのサービス
※コース料理をご利用の場合に限る。
- 所在地 / 〒531-6039 大阪府大阪市北区大淀中1-1-88
梅田スカイビルタワーイースト 39F
- アクセス / JR 各線「大阪駅」中央出口より徒歩7分、
地下鉄御堂筋線「梅田駅」5番出口より徒歩9分、
阪急各線「阪急梅田駅」茶屋町口より徒歩9分
- 営業時間 / 昼 11:30～15:00 (L.O.14:00)、
夜 17:00～22:00 (L.O.21:00)
- 定休日 / 不定休
- 駐車場 / あり
- URL / www.kuchu-teien.com/restaurantlounge





ルポンドシエル

(フランス料理)

ご優待特典

- 会員様専用のお席を毎日1テーブルご用意
(7日前までのご予約が必要です)
- ウエルカム・ドリンクサービス
- シェフからの1品プレゼント
※団体様のご利用時は除く。
※ディナータイムのご利用時に限る。
※特別なイベント開催時は不可。

- 所在地 / 〒540-0031 大阪府大阪市中央区北浜東 6-9
ルポンドシエルビル 1F
- アクセス / 地下鉄谷町線・京阪本線「天満橋駅」より徒歩5分、
地下鉄堺筋線・京阪本線「北浜駅」より徒歩5分
- 営業時間 / 昼 11:30 ~ 13:30 (L.O.)、
夜 17:30 ~ 20:30 (L.O.)
- 定休日 / 日曜日・月曜日および祝日
- 駐車場 / なし
- URL / www.pont-de-ciel.co.jp

ルドル

(フレンチビストロ)

ご優待特典

- 会員様専用のお席を毎日1テーブルご用意
(2日前までのご予約が必要です)
- コース料金10%割引
- ウエルカム・ドリンクサービス
※貸切イベント等で状況によりご利用いただけない場合がございます。

- 所在地 / 〒541-0053 大阪府大阪市中央区本町 3-6-12
セントレジスホテル大阪 1~2F
- アクセス / 地下鉄御堂筋線・四つ橋線・中央線「本町駅」すぐ
- 営業時間 / ランチ 11:30 ~ 14:30 (L.O.14:00)、
ディナー 15:00 ~ 17:00、
ディナー 17:30 ~ 22:00 (L.O.21:30)
- 定休日 / 無休
- 駐車場 / あり
- URL / www.stregisosaka.co.jp/ruedor



ラベデュータ

(イタリア料理)

ご優待特典

- 会員様専用のお席を毎日1テーブルご用意
(2日前までのご予約が必要です)
- コース料金10%割引
- ウエルカム・ドリンクサービス
※貸切イベント等で状況によりご利用いただけない場合がございます。

- 所在地 / 〒541-0053 大阪府大阪市中央区本町 3-6-12
セントレジスホテル大阪 12F
- アクセス / 地下鉄御堂筋線・四つ橋線・中央線「本町駅」すぐ
- 営業時間 / 昼 11:30 ~ 14:30 (L.O.14:00)、
夜 17:30 ~ 22:00 (L.O.21:30)
- 定休日 / 無休
- 駐車場 / あり
- URL / www.stregisosaka.co.jp/laveduta



割烹 花和清

(日本料理・割烹料理)

ご優待特典

- 会員様専用にお部屋1部屋ご用意
(1日前までのご予約が必要です)
- 会員様特別コース(16,000円/税別・サ別)をご用意
- 駐車場無料サービス
※駐車場は車高制限があります。詳しくはお尋ねください。
※満車の場合はご提供できませんのであらかじめご了承ください。

- 所在地 / 〒542-0076 大阪府大阪市中央区難波 1-6-19
- アクセス / 地下鉄御堂筋線・四つ橋線・千日前線「なんば駅」
より徒歩3分、近鉄難波線「大阪難波駅」より徒歩
3分、南海各線「難波駅」より徒歩10分
- 営業時間 / 17:00 ~ 23:00
- 定休日 / 日曜日
- 駐車場 / あり





エ・オ 〈ベルナール・ロワゾー・スイニャテュール〉 (フランス料理)

ご優待特典

- 会員様専用のお席を毎日1テーブルご用意
(5日前までのご予約が必要です)
- ディナーコース(14,000円/税別)を10%引き
- フルボトルワイン1本サービス
※貸切時は除く。
- 所在地 / 〒545-6014 大阪府大阪市阿倍野区阿倍野筋 1-1-43
あべのハルカスダイニング 14F
- アクセス / 近鉄南大阪線「大阪阿部野橋駅」より徒歩1分、JR大阪環状線・関西本線・関西空港線「天王寺駅」より徒歩2分、地下鉄御堂筋線・谷町線「天王寺駅」より徒歩2分
- 営業時間 / 昼 11:00 ~ 14:30 (L.O.)、
夜 17:30 ~ 21:30 (L.O.)
- 定休日 / あべのハルカス近鉄本店の休館日に準ずる
- 駐車場 / あり
- URL / www.e-o.jp

ロイヤルモーリヤ (鉄板焼・ステーキ)

ご優待特典

- 会員様専用のお席を毎日1テーブルご用意
(1日前までのご予約が必要です)
- 会員様特別コース(17,800円~/税別・サ込)をご用意
- ウエルカム・ドリンク1杯サービス
※G.W.、年末年始を除く。
- 所在地 / 〒650-0012 兵庫県神戸市中央区北長狭通 1-9-9
第一岸ビル 2F
- アクセス / JR神戸線「三ノ宮駅」より徒歩3分、
阪急神戸線「神戸三宮駅」より徒歩3分、
阪神本線「神戸三宮駅」より徒歩5分
- 営業時間 / 昼 11:00 ~ 15:00、
夜 15:00 ~ 22:00 (L.O.21:00)
- 定休日 / 第2月曜日、火曜日(祝日の場合は変更あり)
- 駐車場 / なし
- URL / www.mouriya.co.jp/royal



祇園丸山(京都) (京料理)

ご優待特典

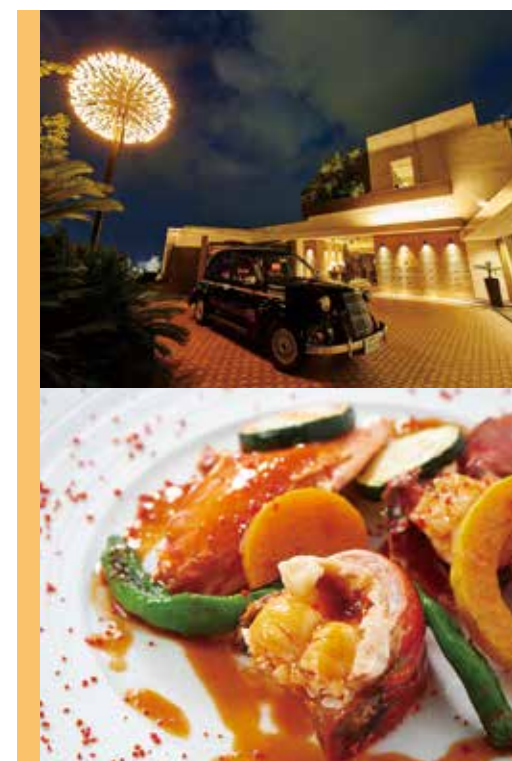
- 会員様専用により1室(個室)ご用意
(7日前までのご予約が必要です)
- シェフからのテーブルご挨拶
- 当日、会員様特別仕様の献立
※特典は建仁寺 祇園丸山でもご利用いただけます。
※当日のキャンセル料は100%となりますのでご了承ください。
※京都の祭事などの繁忙期にはご予約が混み合い、お部屋をご用意できない場合がございます。
- 所在地 / 〒605-0074 京都府京都市東山区祇園町南側 570-171
- アクセス / 阪急「河原町駅」徒歩10分、京阪「祇園四条駅」徒歩7分
- 営業時間 / 昼 11:00 ~ 13:30 (L.O.)、
夜 17:00 ~ 19:30 (L.O.)
- 定休日 / 水曜日(建仁寺 祇園丸山:不定休)
- 駐車場 / なし
- URL / www.gionmaruyama.com



KITANO CLUB(北野クラブ) (フランス料理)

ご優待特典

- 会員様専用のお席を毎日1テーブルご用意
(3日前までのご予約が必要です)
- 会員様特別コース(18,000円/税別・サ別)をご用意
- オリジナルシャンパンカクテルサービス
- ウエルカム・リムジンサービス(詳細はお問い合わせください)
※貸切時を除く。
- 所在地 / 〒650-0002 兵庫県神戸市中央区北野町 1-5-7
- アクセス / JR神戸線「三ノ宮駅」より車で約5分
- 営業時間 / 17:30 ~ 24:00 (L.O.22:30)
- 定休日 / 無休(年末年始休業日あり)
- 駐車場 / あり
- URL / www.kitanoclub.co.jp





リストランテ ジャンカルド

(イタリア料理)

ご優待特典

- 会員様専用のお席を毎日1テーブルご用意
(1日前までのご予約が必要です)
- 会員様特別コース(10,000円/税別・サ別)をご用意
- 食前酒(メニューからお好きなドリンク)1杯サービス
※貸切・特別営業日・みなと神戸花火大会とクリスマスの期間を除く。
- 所在地 / 〒650-0007 兵庫県神戸市中央区神戸港地方口一里山
- アクセス / JR神戸線「三ノ宮駅」「元町駅」より車で約10分
- 営業時間 / 昼 11:30 ~ 16:00 (L.O.14:30)、
夜 18:00 ~ 23:00 (L.O.21:30)
- 定休日 / 月曜日 ※祝日の場合は翌営業日。
- 駐車場 / あり
- URL / www.giancaldo.jp