



Una guía práctica para aprovechar al máximo  
Servicios en Línea para Establecimientos.  
[americanexpress.com.mx/establecimientos](http://americanexpress.com.mx/establecimientos)

# Recomendaciones

Servicios en Línea para Establecimientos es una poderosa herramienta para mejorar la administración de tu cuenta. Aprovecha al máximo sus funciones con estas recomendaciones.

1



## Actualiza tus datos

Si cambias tu dirección de correo electrónico, asegúrate de actualizarlo en tu perfil para que continúes recibiendo notificaciones de pagos, disputas y alertas generales. Es importante que lo mantengas actualizado en caso de que necesites restablecer tu ID.

2

## Panel de control

Es la página principal para el resto del sitio. Tiene un resumen de toda la información de tu Cuenta. Expande la barra de notificaciones en la parte superior para ver información nueva e importante.



3



## POP gratis

Solicita de manera rápida y fácil material de señalización (tanto físicos como digitales) para que los Clientes sepan que tu Establecimiento acepta American Express.

# 4

## ¿Olvidaste tus datos de acceso?

Si olvidas tu usuario o contraseña, puedes restablecerlos fácilmente en línea. Visita la página de inicio de Servicios en Línea para Establecimientos y haz clic en "Olvidé mi usuario/ contraseña" para comenzar el proceso. Para esto es necesario tu número de Afiliación y dirección de correo electrónico.



# 5



## Manténte actualizado

Activa las notificaciones de correo electrónico en tu perfil para estar al tanto de nuevas disputas y recibir alertas cuando tu Estado de Cuenta electrónico esté disponible.

# 6

## Los pagos personalizados y disputas son personalizables.


Puedes cambiar el rango de fechas o la ubicación de Establecimientos que se muestran en la tabla. También puedes agregar, eliminar o cambiar el orden de las columnas para personalizar tus reportes.



7



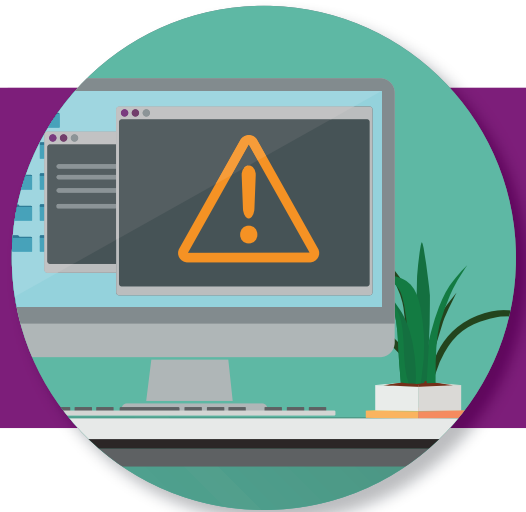
### Descargas

Puedes descargar información de pagos y disputas como archivo de Excel o PDF, haciendo clic  en la esquina superior derecha.

8

### Responde disputas

Todas las disputas abiertas se clasifican como "Responder disputas". Si deseas impugnar disputas y no ofrecer el reembolso al Tarjetahabiente, haz clic en "Responder" e ingresa 0 en el primer campo.



9

### Accede a los Estados de Cuenta electrónicos en cuanto

se encuentren disponibles, a partir del mes en que te inscribas para administrar los pagos en línea. Puedes acceder a ellos desde el Panel de la Cuenta o en la parte superior derecha de la pantalla de pagos. Puedes descargarlos durante los últimos 16 meses a partir de la fecha en que te registraste.

